

회사
Brioche Pasquier



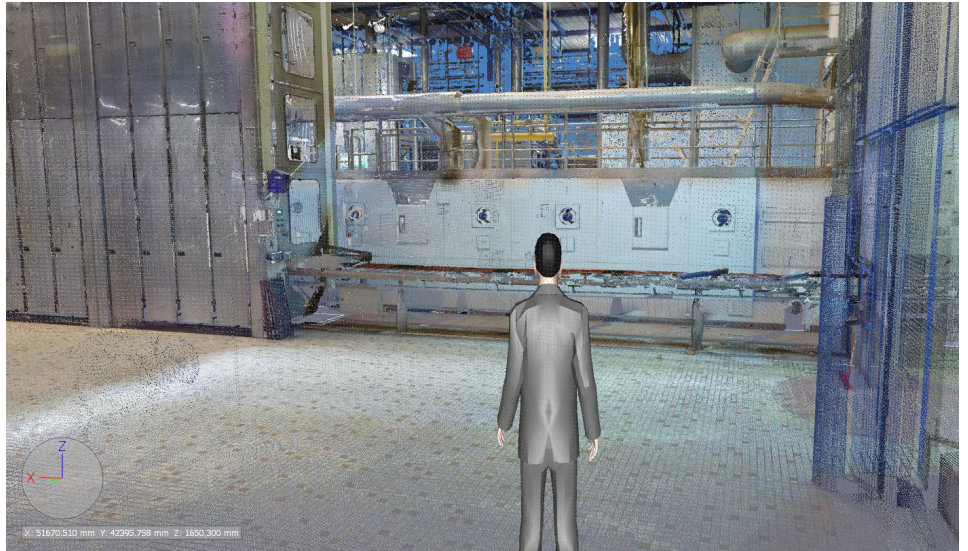
www.pasquier.fr

위치
프랑스, 스페인, 영국, 미국

소프트웨어
Autodesk® Product Design & Manufacturing Collection
Autodesk® Factory Design Utilities
Autodesk® Inventor
Autodesk® Navisworks
Autodesk® Recap
Autodesk® Vault
Autodesk® Revit

산업 공정의 디지털화: Brioche Pasquier가 탁월한 레시피를 전 세계에 전파시키는 방법

프랑스에 14곳을 포함하여 전 세계에 18곳의 공장을 둔 이 가족 기업은 각각의 공장을 특정한 작업을 담당하는 전문 산업 센터로 지정했습니다. 이렇게 기술과 지식이 분산된 체인은 공유된 의사 결정 톨을 통해 유지되고 있습니다.



Autodesk Recap 에서 포인트 클라우드로 작성되고 Autodesk Navisworks 로 시각화된 Pasquier 생산 현장의 3D 모델

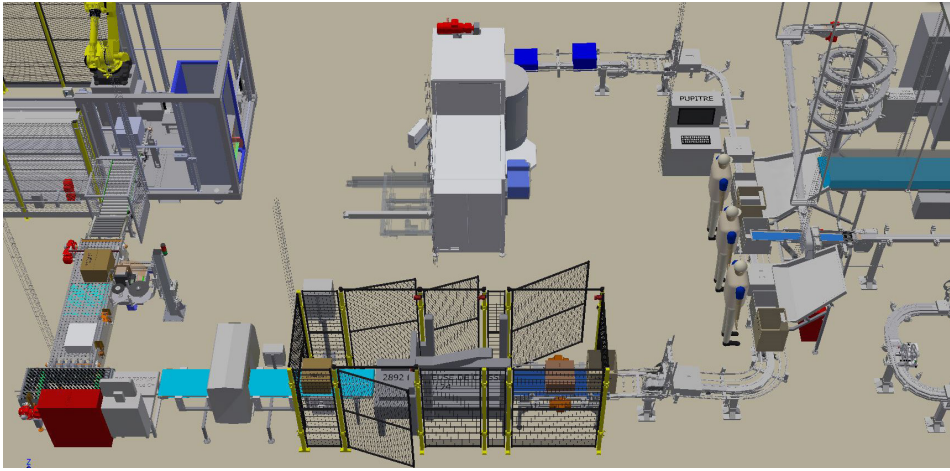
"우리의 목표는 각각의 시장에서 기술적으로 경쟁업체보다 앞서 나가기 위해 혁신을 추진하는 것입니다. 사내에서 설계를 하면 설계, 시운전, 유지보수 및 운영 간의 연계를 훨씬 효과적으로 제어할 수 있습니다."

- 프레디 파핀(Freddy Papin)
작업 방법 및 프로젝트 코디네이터,
Brioche Pasquier

이 회사의 지식 전달 체계는 단순한 전통을 넘어 회사의 DNA에 완전히 배어 있습니다. 프랑스 메느에르와르에서 제과점으로 시작해 유명 기업으로 성장한 Brioche Pasquier는 '레시피는 공유할 때 더 좋다'는 생각을 기반으로 하는 문화가 없었다면 지금과 같은 국제적인 성공을 이루지 못했을 것입니다.

현재의 이러한 산업적인 성공은 브리오슈, 얇은 비스킷, 패스트리 및 동물 사료 사업을 중심으로 설계된 프랑스 소재의 생산 현장 14곳과 그 밖의 지역에 소재하는 생산 현장 4곳(스페인, 영국, 미국)을 기반으로 합니다. 약 3,200명의 직원을 둔 이 가족 소유 기업에서 국제 활동을 담당하는 작업 방법 및 프로젝트 코디네이터인 프레디 파핀은 "Brioche Pasquier는 생산 기계와 건물을 자체적으로 설계합니다"라고 설명합니다. "우리는 분산된 설계 사무실 체제로 가기로 결정했습니다. 전체 정보 시스템이 클라우드에서 공유되므로 각 법인이 자체 전문 영역을 발전시켜 프랑스와 해외의 다른 생산 현장과 실시간으로 공유할 수 있습니다"라고 그룹의 CAD 매니저는 덧붙였습니다.

Brioche Pasquier는 미국 웨스트 코스트에 위치한 리치먼드 공장의 지속적인 개선을 돕기 위해 대부분의 프랑스 생산 현장과 협력하면서 새로운 생산 라인 설계에 대한 지식과 전문성을 공유할 수 있었습니다. 캘리포니아 현지 제조업체인 Galaxy Desserts와의 합병으로 탄생한 캘리포니아 생산 현장은 현재까지 디저트 및 냉동 패스트리 생산을 전담하고 있습니다. 이곳에서는 기계의 설계 및 설치를 위해 그룹 내 다른 비즈니스 조직과 협력해 왔습니다. "우리가 이미 할 수 있는 것을 단순히 재현하는 것이 아닙니다. 우리의 목표는 각각의 시장에서 경쟁업체가 따라올 수 없는 기술적인 해자를 구축하기 위해 혁신을 추진하는 것입니다. 사내에서 설계하면 이러한 기계의 부품 제조를 전문 회사에 맡기더라도 설계, 시운전, 유지보수 및 운영 간의 연계를 훨씬 효과적으로 제어할 수 있습니다"라고 프레디 파핀은 말합니다.



Pasquier의 자동화된 패키징 영역을 시각화하기 위해 Autodesk Inventor로 작성된 3D 생산 라인 모델

이러한 결과물을 얻기 위해 Brioche Pasquier는 프로젝트 시운전 단계에서 Autodesk Product Design & Manufacturing Collection을 사용하면서 오토데스크 공인협력업체인 Arkance Systems의 지원을 받고 있습니다. 협업을 위해서는 조직, 관리 및 데이터 모니터링 툴인 Vault 소프트웨어를 기본적으로 사용합니다. 팀이 더 나은 의사 결정을 내리기 위해 시뮬레이션 및 기술 문서를 준비하는 데 유용한 솔루션입니다. "이 솔루션은 기계의 3D 설계 및 설치에 사용되는 Inventor와 연동됩니다"라고 파핀은 덧붙입니다. AutoCAD, Navisworks 및 Recap("기존 현장을 3D로 스캔하여 데이터를 디지털 모델에 통합할 수 있도록 지원하는 솔루션")과 Factory Design Utilities 및 Revit은 완벽한 컬렉션으로 공장 배치뿐만 아니라 공장의 디지털 트윈을 건물로 생성하여 모델을 BIM 프로세스에 통합합니다. "우리는 이 컬렉션에 포함된 모든 소프트웨어 응용프로그램을 사용합니다. 그렇지만 오토데스크의 파일 형식이 다른 게시자가 사용하는 형식과 호환될 수 있어야 합니다. 우리 파트너사가 사용할 수도 있기 때문이죠." Brioche Pasquier는 생산 현장을 고객과 최대한 가깝게 두기 위해 멀리 떨어져 분산된 산업 유닛을 여러 곳에 운영하고 있습니다. 이 때문에 모든 공장에 전문 기술 부서를 두어야 하는 등 특정한 요구사항이 대두됩니다.

생산 툴은 선두 공장의 지원을 받아 공동으로 개발되었기 때문에 Brioche Pasquier는 FILE이라는 책임성 체인을 구축했습니다. "이 툴은 자재 관리, 인사 관리, 원자재 구매에 사용됩니다"라고 프랑스 메느에르와르에 본사를 두고 있는 이 그룹 내 핵심 부서의 직원은 말합니다. "따라서 해당 분야에서 고도의 전문성을 가진 동료와 함께 기술을 강화하고 다른 생산 현장에서 자신의 전문 지식을 활용할 수 있습니다." 이는 Brioche Pasquier의 각 공장마다 그룹의 다른 18개 유닛에서 발생하는 산업 또는 관리 문제에 대응할 수 있는 전문가 팀이 최소 하나 이상

존재한다는 것을 의미합니다. 이러한 분산된 기술을 최대한 활용함으로써 이 업체는 설치, 유지보수 및 출장 비용 지출을 최적화할 수 있었습니다. "우리는 출장, 특히 미국 출장 횟수와 시간을 줄일 수 있었습니다."

공장의 디지털화뿐만 아니라 Brioche Pasquier가 선택한 소프트웨어를 통해 가상 공장을 시뮬레이션할 수 있으므로 기술자가 아니거나 2D 도면을 읽는 데 익숙하지 않은 관계자도 설계자가 구상한 미래의 설비를 쉽게 확인할 수 있습니다. "우리는 이 3D 실험이 사용자에게 수동적인 경험이 되지 않기를 바랍니다"라고 이 제빵 그룹의 또 다른 직원은 말합니다. 3D 애니메이션 외에도 Brioche Pasquier는 이제 산업 계획의 요구사항을 충족하기 위해 구현했던 디지털 툴을 활용하여 기술자에게 작업 툴을 교육하는 적극적인 경험을 구현하고자 합니다. "이것은 공장 과학 소설이 아닙니다"라고 파핀은 말합니다. 그는 앞으로 "5년 이내에" 직원들에게 이러한 디지털 역량을 제공할 수 있을 것으로 예측합니다.



Autodesk Vault에서 관리되는 데이터를 사용하여 3D로 시각화한 캘리포니아 Galaxy Desserts 생산 현장의 툴 스테이션

이미지 제공: Brioche Pasquier.

Autodesk, Autodesk Product Design & Manufacturing Collection, Autodesk Factory Design Utilities, Autodesk Inventor, Autodesk, Navisworks, Autodesk Recap 및 Autodesk Vault는 미국 및/또는 기타 국가에서 Autodesk, Inc. 및/또는 자회사/계열사의 등록 상표입니다. 기타 모든 브랜드 이름, 제품 이름 또는 상표는 해당 소유권자의 소유입니다. Autodesk는 제공하는 제품과 서비스, 사양 및 가격을 예고 없이 언제든지 변경할 수 있는 권리를 보유하며 문서에 있을 수 있는 오타 또는 그래픽 오류에 책임을 지지 않습니다. © 2019 Autodesk, Inc. All rights reserved.