

Nutzen Sie die 5 Potenziale von BIM

BIM führt die Baubranche ins digitale Zeitalter. Die gesamte Wertschöpfungskette von der Planung bis zum Betrieb kann so in einem zentralen Datenmodell abgebildet werden. Daraus ergeben sich völlig neue Potenziale für alle, die an der Entstehung und Bewirtschaftung von Bauwerken beteiligt sind.



Mehr Chancen im Wettbewerb

Der Einsatz von BIM wird von immer mehr Auftraggebern vertraglich gefordert. Bei Bauprojekten des Bundesverkehrsministeriums gilt das ab 2021 ohne Ausnahme. Das heißt: Wer jetzt schon mit BIM arbeitet, hat bei Ausschreibungen klare Vorteile – und verliert nicht den Anschluss an den Wettbewerb.



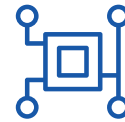
Unternehmenserfolg langfristig sichern

Unternehmen, die heute schon BIM nutzen, bestätigen: Die Vorteile sind größer als zunächst erwartet. Und sie werden von Jahr zu Jahr größer, wie eine umfangreiche Studie unter Nutzern in Ingenieurbüros und Tiefbauunternehmen ergab. Vor allem die Effizienz und die Qualität der Zusammenarbeit verbesserten sich mit zunehmender Erfahrung.



Nachwuchstalente gewinnen

Gute Nachwuchstalente sind hart umkämpft. Wenn Sie als Arbeitgeber ein modernes Umfeld bieten, in dem Mitarbeiter ihre BIM-Kompetenz ausbauen können, steigt nachweislich das Interesse der Bewerber. Darüber hinaus gelingt es Ihnen mit den entsprechenden Talenten, Ihre Digitalstrategie schneller umzusetzen und Innovationen in Ihrem Unternehmen voranzutreiben.



Vorreiter der Digitalisierung werden

Die Notwendigkeit der Digitalisierung wird laut BIM-Studie 2020 in Ingenieurbüros und Tiefbauunternehmen allgemein anerkannt. Die meisten Unternehmen, die noch nicht mit BIM begonnen haben, wollen demnächst damit anfangen. Diejenigen, die schon länger mit BIM arbeiten, sehen sich nicht nur selbst als Vorreiter, sondern bauen ihren Vorsprung im Markt kontinuierlich aus. Denn ihr Wissen und ihre Erfahrung steigt von Projekt zu Projekt.



Mehr Wertschöpfung in mehr Projekten

Je länger BIM in Unternehmen genutzt wird, desto größer wird auch die Zahl der ausgeführten BIM-Projekte. Durch die gewonnene Erfahrung steigt gleichzeitig auch die Effizienz und Geschwindigkeit in den Prozessen. Das heißt, es gibt auf gleich zwei Ebenen die Möglichkeit, die Wertschöpfung im Unternehmen signifikant zu erhöhen.

Welche Potenziale stehen Ihnen offen?

Wir beraten Sie gerne – abgestimmt auf Ihr Unternehmen und Ihre BIM-Erfahrung!