



Cundall bespaart aanzienlijke kosten met BIM 360 Design

De verborgen kosten van Revit Server vermijden

Revit Server en BIM 360 Design met elkaar vergelijken

Revit Server vergt grote investeringen van klanten om het systeem uit te voeren en te onderhouden, ondanks het feit dat deze software als gratis download beschikbaar is bij Autodesk. Ter vergelijking: uit berekeningen van het rendement op de investering blijkt dat BIM 360 Design de meest rendabele oplossing is voor architectuurbureaus en technische adviesbureaus die voor hun ontwerpwerkzaamheden met elkaar moeten samenwerken.

Voor de samenwerking met Cundall, een in het Verenigd Koninkrijk gevestigd, multidisciplinair technisch bureau, bekeek Autodesk de verborgen kosten voor het gebruik van Revit Server binnen de IT-groep en naar de manier waarop dit kon worden vergeleken met hun recent implementatie van BIM 360 Design.

CUNDALL

"BIM 360 Design betaalt zichzelf al binnen zes maanden terug"

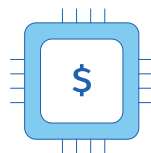
Graeme Padgham

Algemeen directeur IT bij Cundall



Initiële installatie

Mogelijk kost dit iemand alleen tijd, maar ook hier zijn kosten aan gekoppeld. Cundall raamde de initiële installatiekosten voor Revit Server op basis van één week voor een aannemer op \$ 500 per dag.



Hardware

Met Revit Server hebt u een server nodig om het systeem te hosten. Dat kan een fysieke server in uw eigen datacenter zijn of een virtuele oplossing, aan de laatste oplossing zijn ook kosten verbonden.



Maandelijks onderhoud

Tijd voor onderhoud is vereist voor zowel IT (ongeveer één dag per maand) als voor BIM (dit hangt af van het aantal projecten dat wordt uitgevoerd). Hier schatte Cundall dat ze twee dagen per maand nodig hadden, op basis van 50 projecten per jaar.

JAARLIJKSE KOSTEN*	VIRTUELE SERVER	FYSIEKE SERVER	BIM 360 DESIGN
Hardware (kosten per filiaal)	630	6300	0
Software (per gebruiker)	0	0	942
Initiële installatie	2500	2500	0
Maandelijkse IT-onderhoudskosten	6000	6000	0
Maandelijks onderhoud BIM Manager	12.100	12.100	0
Kosten per gebruiker (uitgaande van 10 gebruikers)	\$ 2100	\$ 2700	\$ 942

*In het oorspronkelijke onderzoek zijn de kosten uitgedrukt in Britse Ponden. We hebben die kosten omgerekend naar Amerikaanse Dollars (USD).

Design Initiële installatie

Aan de hand van de bovenstaande metingen, en ervan uitgaande dat er tien gebruikers nodig zijn om de samenwerkingsfuncties in 50 projecten in één jaar uit te voeren, konden Autodesk en Cundall berekenen dat de tijd waarin BIM 360 Design (vergeleken met Revit Server) zich [zou hebben terugbetaald, minder dan zes maanden was.](#)

Vandaag aan de slag met BIM 360 Design

GRATIS TESTVERSIE

Wilt u BIM 360 Design zelf uitproberen?
Er is een testversie van 30 dagen beschikbaar

NU PROBEREN



PRAAT MET EEN VERKOOPMEDEWERKER

Bel +31 202622311 om direct met ons te spreken of als u wilt dat een Autodesk-medewerker contact met u opneemt.

NEEM CONTACT MET MIJ OP



Autodesk en BIM 360 zijn gedeponeerde handelsmerken of handelsmerken van Autodesk, Inc., en/of diens dochterondernemingen en/of partners in de Verenigde Staten en/of andere landen. Alle andere merknamen, productnamen of handelsmerken zijn het eigendom van hun respectieve eigenaren. Autodesk behoudt zich het recht voor om product- en serviceaanbiedingen en specificaties en prijzen op elk gewenst moment zonder kennisgeving te wijzigen en is niet verantwoordelijk voor typografische of grafische fouten die in dit document zouden kunnen staan. © 2019 Autodesk, Inc. Alle rechten voorbehouden

Autodesk and BIM 360 are registered trademarks or trademarks of Autodesk, Inc., and/or its subsidiaries and/or affiliates in the USA and/or other countries. All other brand names, product names, or trademarks belong to their respective holders. Autodesk reserves the right to alter product and services offerings, and specifications and pricing at any time without notice, and is not responsible for typographical or graphical errors that may appear in this document. © 2019 Autodesk, Inc. All rights reserved