

Epstein Sp. z o.o.

Tekst referencyjny

Autodesk® Revit® Architecture

Autodesk® Revit® Structure

Autodesk® Revit® MEP

Autodesk® Robot™ Structural

Analysis Professional

Możliwość stworzenia wirtualnego modelu budynku, jaką daje Revit, umożliwi nam dalsze podwyższenie jakości dokumentacji, a także podniesienie efektywności pracy – nawet o 50%. Rynek oczekuje od nas lepszych projektów realizowanych w krótkim czasie. Zastosowanie Autodesk Revit pozwala nam wyjść naprzeciw tym oczekiwaniom.

— Janusz Lichocki
Prezes Zarządu
Epstein Sp. z o.o.

Największy, najwyższy...

Epstein – jedno z największych wielobranżowych biur projektowych w Polsce stawia na BIM na platformie Autodesk Revit



Data Center - Kompleks biurowo - usługowy wraz z Datacenter w Warszawie.

Na liście referencyjnej Epstein Sp. z o.o. (www.epstein.pl) są najbardziej znane i najtrudniejsze wśród ostatnio zrealizowanych obiektów w Polsce, w tym Rondo 1, Złote Tarasy, Ambasada Wielkiej Brytanii, Warszawskie Centrum Finansowe. „Najwyższy, największy – każdy z tych warszawskich budynków powstał przy naszym udziale.” – mówi Janusz Lichocki, prezes zarządu Epstein Sp. z o.o. Polski oddział jednej z największych firm projektowych w Stanach Zjednoczonych zatrudnia blisko 70 osób. Realizuje kompleksową obsługę inwestycji budowlanych uczestnicząc w sukcesie swoich klientów. „W pełni utożsamiamy się z interesami naszych klientów, planując przedsięwzięcie od A do Z ze wskazaniem zarówno atutów, jak i słabych punktów” – mówi Janusz Lichocki. – „Cele klienta i jego sukces komercyjny są dla nas najważniejsze”.

Koncepcja BIM, wdrażana od 2008 roku, doskonale wspiera taką filozofię. „Okres spowolnienia gospodarczego wykorzystaliśmy na zmianę podejścia do realizowania projektów. Dzięki temu teraz możemy szybciej dostarczać wyższej jakości dokumentację, wychodząc naprzeciw oczekiwaniom rosnącego rynku.” – mówi J. Lichocki.

Autodesk Revit buduje przewagę

„Zdecydowaliśmy się na zastosowanie Autodesk Revit, ponieważ dla nas projekt to nie tylko ładne renderingi, ale sukces biznesowy przedsięwzięcia” – mówi J. Lichocki. Wdrożenie Autodesk Revit oznacza dla biura nową jakość w zakresie dostępu do danych o projekcie - to już nie tylko operowanie kreskami, ale potężna baza zintegrowanych informacji, obejmująca najmniejsze elementy i detale budynku. Wszystkie czynności projektowe odbywają się wokół jednego modelu cyfrowego. Zmiany uwzględniane są natychmiast, automatycznie generowana jest również dokumentacja techniczna.

Jeden model, wiele rozwiązań

Symulacja budynku, zanim powstanie on w rzeczywistości, daje ogromne możliwości przeprowadzania analiz np. obliczania kosztów materiałów potrzebnych do budowy czy zapotrzebowania na energię, a co za tym idzie optymalizacji parametrów budynku. W ten sposób architekci Epstein mogą zweryfikować różne, nawet najbardziej innowacyjne, rozwiązania i wybrać najlepszy – najbardziej energooszczędny i funkcjonalny - projekt. Na koniec, dysponując spójną, aktualną koncepcją bryły można ją przedstawić odbiorcy, w postaci wizualizacji czy animacji.

Zdecydowaliśmy się na zastosowanie Autodesk Revit, ponieważ projekt to nie tylko ładne renderingi, ale sukces biznesowy przedsięwzięcia.

„Możliwość stworzenia wirtualnego modelu budynku, jaką daje Revit, umożliwi nam dalsze podwyższenie jakości dokumentacji, a także podniesienie efektywności pracy – nawet o 50%” - szacuje Janusz Lichocki. „Rynek oczekuje od nas lepszych projektów realizowanych w krótkim czasie. Zastosowanie Autodesk Revit pozwala nam wyjść naprzeciw tym oczekiwaniom.” – podsumowuje J. Lichocki.

Zastosowanie platformy Autodesk Revit ma w przypadku Epstein szczególne znaczenie także w aspekcie propagowania budownictwa energooszczędnego. „Naszym klientom proponujemy nowatorskie rozwiązania, poprawiające ekologiczną efektywność budynku. Możliwość zaprezentowania realnych danych, a także budynku jako całości ze wszystkimi elementami, będzie miała ogromne znaczenie przy wyborze konkretnych opcji oraz w procesie uzyskiwania certyfikatów środowiskowych.” – ocenia Mark Fletcher, key account manager w Epstein Polska, certyfikowany audytor BREEAM.

Pomimo naturalnych obaw przed nowościami Epstein znalazł miejsce na zupełnie nowe podejście do projektowania w oparciu o Autodesk Revit i modelowanie informacji o budynku (BIM). Architektom udało się osiągnąć równowagę między nowoczesną technologią a wyobraźnią. „Praca w Revicie i sam BIM są nie tylko fascynujące, ale także motywują do lepszego, kreatywnego tworzenia – ocenia Czesław Komorowski, dyrektor działu architektury. – „Rynek stawia przed nami duże wymagania, którym możemy sprostać wraz z BIM”.

Epstein wyposażył swoich projektantów w kilkanaście licencji Autodesk Revit Architecture, Autodesk Revit Structure, Autodesk Robot Structural Analysis Professional, Autodesk Revit MEP oraz AutoCAD.

W konstrukcji zmiany

Pracownia konstrukcyjna Epstein jest w trakcie całkowitego wdrażania Revit Structure. „Revit

przyspiesza cały proces projektowania, zwłaszcza na etapie koncepcji i przygotowania oferty” – mówi Krzysztof Stępniewski, kierownik zespołów branżowych. „Jesteśmy w stanie dwa razy szybciej niż poprzednio stworzyć wirtualny, trójwymiarowy model budynku, dostosowany do potrzeb klienta” – dodaje Krzysztof Stępniewski.

Praca w Revicie to dla Epstein rozwiązanie problemu koordynacji międzybranżowej. Pracownia konstrukcyjna ma ciągły podgląd tego, co dzieje się w architekturze dzięki czemu projektuje w oparciu o aktualne dane. Automatyczny dostęp do bieżącego stanu projektu oraz równoległe działanie branż mają ogromne znaczenie zwłaszcza w kontekście obecnych wymogów rynkowych, narzucających bardzo krótkie terminy na realizację. Autodesk Revit w dużym stopniu ułatwia także projektowanie instalacji w budynku. Możliwość podglądu trójwymiarowego ze wszystkich stron pomaga w precyzyjnym zaprojektowaniu całej infrastruktury budynku. „Jeśli chodzi o projektowanie instalacji elektrycznych ogromną zaletą Revita jest to, że możemy odczytywać właściwości elementów technicznych, np. moce” – mówi Krzysztof Kalinowski, dział instalacji Epstein – „Dodatkowym atutem projektowania w 3D jest to, że widać w nim wszystkie kolizje – po prostu wiemy, gdzie daną instalację możemy poprowadzić, a gdmozie nie. Wcześniej nie było to możliwe.”

BIM - rezultaty

Platforma Autodesk Revit stała się dla projektantów Epstein standardem w zakresie projektowania i, jak sami podkreślają, są w stanie zrobić projekt w Revicie dla wszystkich branż. „BIM daje nam ogromne możliwości – pomaga stworzyć projekt wyższej jakości w krótszym czasie, pozwala wcześniej wyeliminować kolizje, projektować i jednocześnie koordynować projekt. Dlatego też przejście z AutoCAD na Autodesk Revit jest dla nas bezpowrotne” – podkreśla Janusz Lichocki, Prezes Epstein.

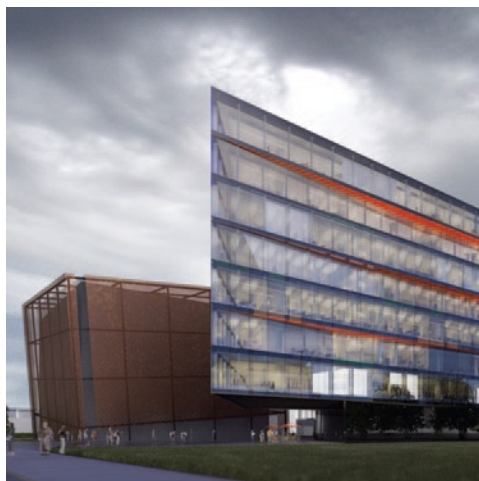


Konstruktorska Business Center - Budynek Biurowy w Warszawie. Deweloper HB Reavis.

„Oceniam, że jesteśmy na początku procesu zmian rynkowych – projektowanie zgodne z filozofią BIM będzie stawało się coraz popularniejsze we wszystkich stadiach procesu projektowo-budowlanego, znacząco usprawniając pracę i zwiększając efektywność całej branży budowlanej.” – dodaje.

Dodatkowe informacje

Więcej informacji na temat rozwiązań Autodesk dla BIM na www.autodesk.pl/revit.



Data Center - Kompleks biurowo - usługowy wraz z Datacenter w Warszawie

BIM daje nam ogromne możliwości – pomaga stworzyć projekt wyższej jakości w krótszym czasie, pozwala wcześniej wyeliminować kolizje, projektować i jednocześnie koordynować projekt. Dlatego też przejście z AutoCAD na Autodesk Revit jest dla nas bezpowrotne.

— Janusz Lichocki
Prezes Zarządu
Epstein Sp. z o.o.