

会社名
Brioche Pasquier 社



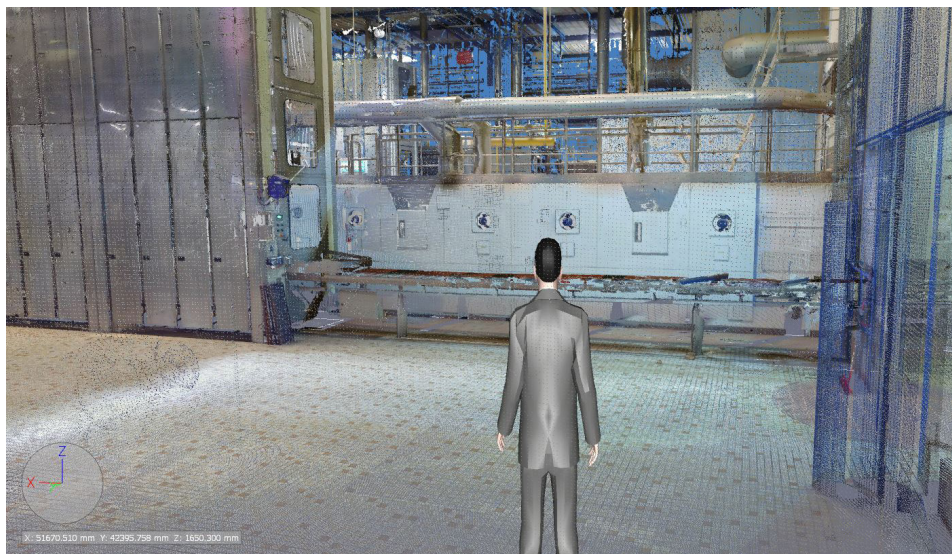
www.pasquier.fr

所在地
フランス、スペイン、英国、米国

ソフトウェア
Autodesk® Product Design & Manufacturing Collection
Autodesk® Factory Design Utilities
Autodesk® Inventor
Autodesk® Navisworks
Autodesk® Recap
Autodesk® Vault
Autodesk® Revit

産業プロセスのデジタル化：素晴らしいレシピを世界中で再現

Brioche Pasquier 社は、フランスに 14 箇所、世界全体では 18 箇所に工場を展開し、さらにその各工場が特定産業のエキスパートとして機能しています。分散化されたスキルと知識の連携は、意思決定ツールの共有によってつながっています。



同社の生産拠点における 3D モデルの 1 つは Autodesk Recap の点群で作成され、Autodesk Navisworks でビジュアライゼーションされました。

「当社はテクノロジーを活用し、さまざまな市場の競合他社に差をつけることを目指しています。自社で設計を行っているため、設計から試運転、保守、運用までの統合を社内で管理できるという強みがあります」

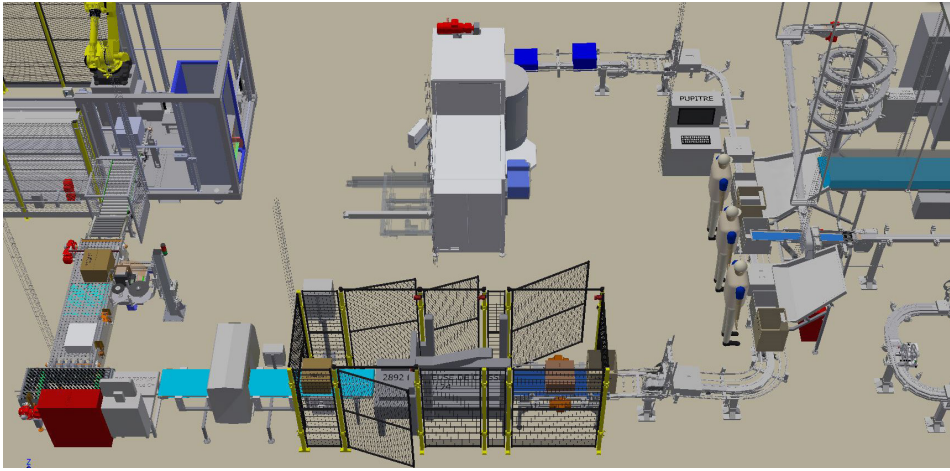
— Freddy Papin 氏

Brioche Pasquier 社
メソッド・プロジェクト
コーディネーター

「知識の継承」は、同社にとっては単なる伝統ではなく、DNA に刻み込まれています。Pasquier brioches 社は、フランスのメヌ・エ・ロワールのベーカリーを発祥とする有名企業です。「レシピは人々と共有することでさらに改善する」を信条とする企業文化を背景に、世界的な成功を収めました。

産業界で地道に成功を積み重ねてきた今、生産拠点はフランスに 14 箇所、スペイン・英国・米国に 4 箇所と拡大し、国際的な家族経営のグループ企業に成長しました。主にブリオッシュ、クリスマスブレッド、ペストリー、動物用飼料を製造しています。「Brioche Pasquier では、独自の生産機械や建物を設計しています」と説明してくれたのは、Freddy Papin 氏。約 3,200 人の従業員を擁する同社のメソッド・プロジェクトコーディネーターを務めています。「当社は、設計事務所を分散化することを決めました。情報システム全体をクラウドで共有しながら、各拠点が独自の分野の専門知識を磨き、その知識をリアルタイムでフランスや海外の生産拠点と共有します」と、グループの CAD マネージャーは話します。

Brioche Pasquier 社は、米国西海岸のリッチモンドの工場の継続的な改善プロジェクトにおいて、フランスのほぼすべての生産拠点を巻き込み、新しい生産ラインの設計分野で彼らの知識とノウハウを提供することに成功しました。カリフォルニアの拠点では、地元メーカーの Galaxy Desserts 社との合併によって誕生して以来、さまざまなデザートや冷凍生地の生産に特化し、グループ内の他の企業とコラボレーションしながら機械の設計・設置を行いました。「当社は、既に確立されたビジネスをただ繰り返すだけでなく、テクノロジーを活用し、さまざまな市場の競合他社に差をつけることを目指しています。自社で設計を行っているため、設計から試運転、保守、運用までの統合を社内でコントロールできるという強みがあります」と Freddy Papin 氏は言います。



Pasquier 社の生産ラインにおける自動化された梱包エリアの 3D モデル (Autodesk Inventor で表示)

Brioche Pasquier 社は、Autodesk Product Design & Manufacturing Collection を使用しながら目標の達成を目指しています。プロジェクトの試運転段階では、オートデスク認定販売パートナーである Arkance Systems 社のサポートを受けました。共同作業には、データの整理・管理・監視ツールである、Vault が役立っています。シミュレーションや技術文書作成をサポートする便利なソリューションで、チームの意思決定を支えています。「当社はこのソリューションを Inventor と組み合わせ、機械の 3D 設計や設置に使用しています」と Papin 氏は話します。AutoCAD、Navisworks、Recap によって「既存の用地を 3D スキャンし、そのデータをデジタルモデルに組み込みます」、さらに Factory Design Utilities と Revit で工場レイアウトのためのコレクションを完成させ、建物を含めた工場のデジタル ツインを実現したうえで、モデルを BIM プロセスに統合します。「私たちは、このコレクションに含まれるすべてのソフトウェアアプリケーションを使用してプロセスを実現していますが、当社のパートナーが他社製ソフトウェアを使用している場合に備えて、オートデスクのファイル形式と他社製ファイル形式との間に互換性があることも重要になります」Brioche Pasquier 社の産業拠点は、互いに遠く離れた場所に分散しています。その目的は、できる限り顧客に近い場所に生産拠点を置くことです。そのため、各工場にスペシャリストの技術部門を設ける必要が生じるなど、さまざまな要件が生まれました。

生産ツールの開発は、主要な工場のサポートを受けて共同で行われ、Brioche Pasquier は「FILE」と呼ばれるシステムを構築しました。「このツールは材料管理、人事、原材料の購入に使用されています」と、グループの中心地（本社は今でもフランスのメヌ・エ・ロワールの創業地にあります）に勤務する従業員は説明します。「私たちはこのツールのおかげで、それぞれの優れた専門知識を他の生産拠点の同僚と共有し、共にスキルを高めることができます」Brioche Pasquier 社の各工場には、スペシャリストチームが1つ以上存在し、18 箇所の拠点で生じた製造上の問題や管理上の問題に対応しています。このようにスキルを分散することで、設置、保守、出張などの費用を最適化できます。「特に米国への出張の回数や期間を削減できました」

Brioche Pasquier 社は、工場のデジタル化を行うとともに、最適なソフトウェアを選択し、バーチャル ファクトリーのシミュレーションを行えるようになりました。これにより、技術者以外の人や 2D 図面に不慣れな人でも、設計者のイメージ通りの未来の施設を見て、簡単に理解できるようになりました。

「この 3D 体験は、ユーザーのためにさらに積極的に探求していきたいと考えています」と、ベーカーリーグループの別の従業員は言いました。Brioche Pasquier 社は、はじめは産業計画のニーズに応じて 3D アニメーションなどのデジタル ツールを導入しましたが、今ではさらに能動的な体験を導入したいと考えています。デジタル ツールを使用して、技術者たちに対する作業ツールのトレーニングを行うのです。「これは SF ではありません」と Papin 氏は言います。そしてこうしたデジタル機能も、きっと今後「5 年以内に」スタッフに提供されるようになるだろうと同氏は想像しています。



Galaxy Desserts 社 (カリフォルニア州) のツールステーションの 3D ビジュアライゼーション (Autodesk Vault でデータ管理)

画像は Brioche Pasquier 社の許可を得て掲載しています。

Autodesk、Autodesk Product Design & Manufacturing Collection、Autodesk Factory Design Utilities、Autodesk Inventor、Autodesk Navisworks、Autodesk Recap、および Autodesk Vault は、米国およびその他の国における Autodesk, Inc. およびその子会社または関連会社の商標あるいは登録商標です。その他のすべてのブランド名、製品名、または商標は、それぞれの所有者に帰属します。オートデスクは、製品およびサービスの提供内容、製品仕様、価格を事前の通知なくいつでも変更する権利を有します。また、本書中の誤植または図表の誤りについて責任を負いません。© 2022 Autodesk, Inc. All rights reserved.