

VÁLLALAT:  
Brioche Pasquier



www.pasquier.fr

ELHELYEKEDÉS:  
France, Spain, United Kingdom, United States

SOFTWARE

Autodesk® Product Design & Manufacturing Collection

Autodesk® Factory Design Utilities

Autodesk® Inventor

Autodesk® Navisworks

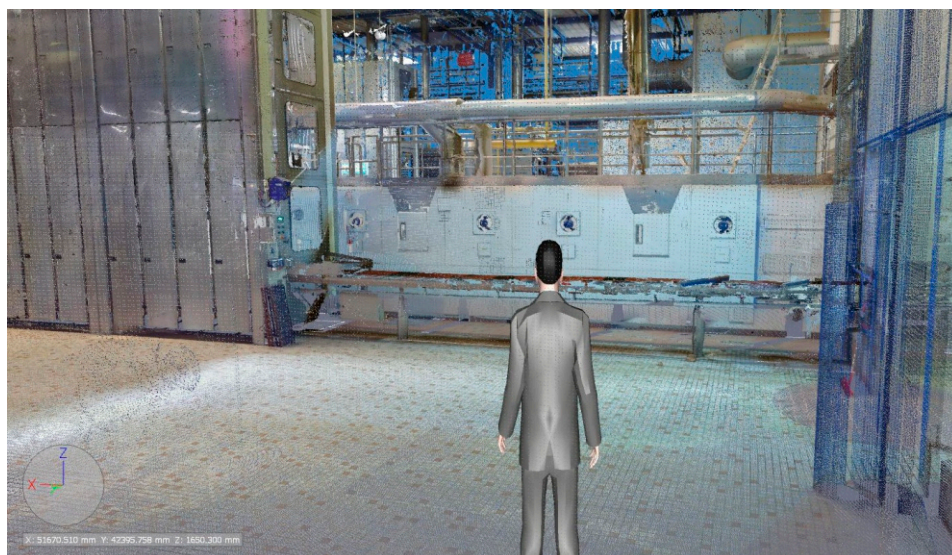
Autodesk® Recap

Autodesk® Vault

Autodesk® Revit

## Az ipari kiválóság digitalizálása: Hogyan replikálja a Brioche Pasquier a fantasztikus recepteket az egész világon?

A világszerte 18 gyárral – köztük 14-gyel Franciaországban – rendelkező, családi tulajdonban lévő vállalat a célok elérése szempontjából kulcsfontosságú tevékenységet végző szakértői központokká alakította termelési helyszíneit. A készségek és ismeretek ezen decentralizált elrendezése a vállalat egészében megosztott döntéshozatali eszközökkel kapcsolódik össze.



A Brioche Pasquier gyártási létesítmények 3D-s modellje, amelyet az Autodesk Recap pontfelhőjéből hoztak létre, és az Autodesk Navisworks alkalmazásban vizualizáltak.

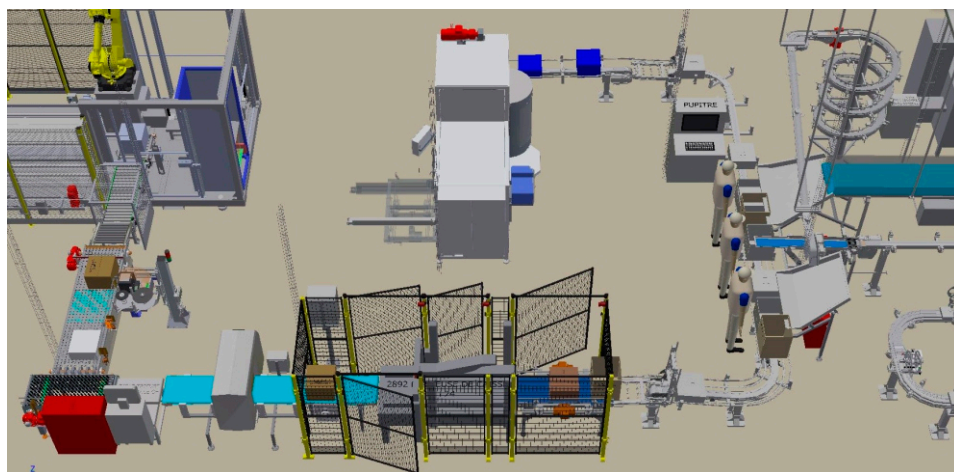
„Célunk az innováció annak érdekében, hogy technológiai akadályokat teremtsünk a versenytársak számára az egyes piacokon. Ezeknek a folyamatoknak a belső irányítása azt jelenti, hogy maximalizálhatjuk az ellenőrzésünket a berendezések tervezése, üzembe helyezése, karbantartása és üzemeltetői integrálása felett“

– Freddy Papin

módszerekért és projektekért felelős koordinátor, Brioche Pasquier

A hagyományos ismeretek átadása szerves részét képezi a Brioche Pasquier DNS-ének. A franciaországi Maine-et-Loire-ban egyetlen pékségként indult, ma már híres vállalat soha nem élhette volna meg nemzetközi sikereit olyan kultúra nélkül, amely azon az elgondoláson alapult, hogy a receptek értékesebbek, ha megosztják őket. Mára ez a fokozatosan felépített vállalat akkorára nőtt, hogy 3200 munkavállalót foglalkoztat 14 francia gyártóüzemben, további négy üzemmel pedig Spanyolországban, az Egyesült Királyságban és az Egyesült Államokban van jelen. Nagy sikerű üzleti modellje keretében a vállalat világhírű briósokat, valamint kekszet, péksüteményeket és még állateledeleket is gyárt. „A legtöbb versenytárral ellentétben a Brioche Pasquier saját gyártási gépeket és létesítményeket tervez” – emelte ki Freddy Papin, a vállalat nemzetközi tevékenységének módszerekért és projektekért felelős koordinátora. Papin csoportjának CAD-vezetője szerint a vállalat versenyelőnyre tett szert a tervezési képességek decentralizálásával.

A teljes információs rendszer meg van osztva a felhőben, így minden fél kialakíthatja saját szakterületét, amelyet aztán valós időben megoszt más gyártási telephelyekkel, Franciaországban és külföldön egyaránt. Az egyesült államokbeli gyár folyamatos fejlesztése érdekében például a Brioche Pasquier a legtöbb francia gyártási telephely ismereteit, szakértelmét és betekintését felhasználta a létesítmény új gyártósorainak megtervezéséhez. A kaliforniai telephely a Galaxy Desserts helyi gyártóval való egyesülés eredményeként jött létre. A gyár eddig desszertek és fagyasztott péksütemények gyártásával foglalkozott. Tehát a Brioche Pasquier más egyégeivel való együttműködés rendkívül fontos volt az új gépek tervezése és telepítése során. „Nem csak arról van szó, hogy reprodukáljuk azt, amire már képesek vagyunk” – mondta Papin. „Célunk az innováció annak érdekében, hogy technológiai akadályokat teremtsünk a versenytársak számára az egyes piacokon.



A gyártósor 3D-s modellje az Autodesk Inventorban, amely a Pasquier automatizált csomagolási területét jeleníti meg.

*Ezeknek a folyamatoknak a belső irányítása azt jelenti, hogy maximalizálhatjuk az ellenőrzésünket a berendezések tervezése, üzembe helyezése, karbantartása és üzemeltetési integrálása felett, annak ellenére, hogy minden alkatrészünket speciális vállalatok gyártják.*” Ezen eredmények elérése érdekében Brioche Pasquier az Autodesk terméktervezési és gépipari gyűjteményt használja, amelyre az Autodesk viszonteladója, az Arkance Systems hívta fel a vállalat figyelmét a projekt üzembe helyezési szakaszában. Az együttműködéshez a csapatok az Autodesk Vaultot használják, amely egy szervezési, irányítási és adatfigyelő eszköz. Ez a megoldás különösen értékes a csoportos döntéshozatal során használt szimulációk és technikai dokumentációk szervezésében. *„A Vaultot kiegészíti az Autodesk Inventor, amelyet gépeink 3D-s tervezéséhez és telepítéséhez használunk”* – mondta Papin. *„Az AutoCAD, a Navisworks és a Recap lehetővé teszi számunkra a meglévő helyszínek 3D-ben történő beolvasását, hogy integrálhassuk az adatokat a digitális modellbe. A Factory Design Utilities és a Revit kiegészítik az Autodesk-gyűjteményt a gyár elrendezése terén, és minden létesítmény számára létrehozunk egy „digitális ikerpárt”, amely integrálja a modelleket a BIM-folyamatba. „A megoldásgyűjtemény összes szoftveralkalmazását használjuk”* – mondta Papin. *„Ennek ellenére továbbra is fontos számunkra, hogy az Autodesk fájlformátumai kompatibilisek legyenek más kiadók által használt formátumokkal, amelyeket partnereink használhatnak.”*

Annak érdekében, hogy a gyártási helyek a lehető legközelebb legyenek az ügyfelekhez, a Brioche Pasquier ipari egységeit rendkívül távol helyezi el egymástól. Ennek a megközelítésnek a hatékonyabbá tétele érdekében minden gyárnak van egy technikai szakosztálya. Mivel az összes gyártási eszközt együtt használják egy vezető gyár támogatásával, a Brioche Pasquier kifejlesztette a FILE néven ismert felelősségi láncot. Egy munkavállaló szerint, aki a vállalat központjának tekinthető, Maine-et-Loire-i székhelyen dolgozik, a FILE-eszközt az anyagok, az emberi erőforrások és az alapanyagok beszerzésének kezelésére használják. Az eszköz lényegében lehetővé teszi, hogy az egyes telephelyek készségeket fejlesszenek ki a szakterületükön magasan szakosodott munkatársak esetében, és megkönnyítik szakértelmük hasznosítását más helyszíneken is.

A Brioche Pasquier minden gyárában van legalább egy szakértői csoport, amely gyorsan reagálhat bármely más ipari helyszínen felmerülő ipari vagy vezetői kérdésre. A decentralizált készségek teljes kihasználása lehetővé tette a vállalat számára, hogy optimalizálja a berendezések telepítésének és karbantartásának, valamint az üzleti utazásoknak a költségeit. Mivel számos probléma távolról is megoldható, a vállalat csökkentette üzleti útjainak számát és hosszát, különös tekintettel az Egyesült Államokba. Az Autodesk szoftver lehetővé teszi a Brioche Pasquier számára, hogy szimulálja a virtuális gyárakat, így a nem technikai végzettségűek, vagy a 2D-s tervek olvasását kevésbé ismerő személyek könnyen áttekinthetik a tervezők által elképzelt létesítményeket. A 3D-s kísérletezésnek fontos szerepet kell játszania a vállalat növekedésében. A Brioche Pasquier olyan aktív tapasztalatot szeretne megvalósítani, amelyben az eredetileg az ipari tervezéshez használt digitális eszközök segítenek a technikusok munkakörnyezetére és felszerelésére vonatkozó képzések során.

*„Ez nem tudományos fantasztikum” – vélekedik Papin. „Észszerű az elképzelés, miszerint a személyzet öt éven belül elsajátítja majd ezeket a digitális képességeket.”*

Képek: a Brioche Pasquier engedélyével.



A kaliforniai Galaxy Desserts telephely eszközállomásainak 3D-s megjelenítése az Autodesk Vault által kezelt adatokkal.