

FIRMA

IDEAL STANDARD INTERNATIONAL

LOKALIZACJA

Europa, Bliski Wschód i Afryka Północna

OPROGRAMOWANIE

**Autodesk® Inventor
Autodesk® Revit™**

„Realistyczne renderingu wysokiej jakości oraz nasza znajomość BIM stanowią w ciągu ostatnich 12 miesięcy nieocenioną pomoc dla naszych zespołów odpowiadających za sprzedaż i specyfikacje produktów. Nie możemy sobie wyobrazić bez nich pracy”.

— **Lee Jones**Kierownik ds. projektów BIM
Ideal Standard International

Łazienki przyszłości dzięki realistycznym projektom

Ideal Standard wdraża BIM, aby móc wyprzedzić konkurencję



Wysokiej jakości rendering łazienki BIM

BIM i przyszłość brytyjskiej branży wytwórczej

Zastosowanie modelowania informacji o budynku (BIM) w modelowaniu 3D oraz do gromadzenia danych o budynkach jest od dawna propagowane w branży budowlanej jako sposób na zwiększenie wydajności, stymulację stabilności oraz minimalizację strat. Producenci coraz częściej chcą angażować się w procesy BIM i eksplorować rozwiązania umożliwiające generowanie wartości dodanej zarówno dla siebie, jak i dla swoich klientów. Firma Ideal Standard International, lider w zakresie innowacyjnych i bazujących na projektach rozwiązań łazienkowych, integruje dane BIM ze swoimi projektami od 2014 r.

Ewolucja dziedzictwa

Dysponujący niemal 200-letnim doświadczeniem w tworzeniu łazienek, Ideal Standard International to jeden z najstarszych brytyjskich producentów wyrobów sprzedawanych między innymi pod markami Ideal Standard, Sottini czy Armitage Shanks. Firma projektuje i wytwarza szeroką gamę produktów łazienkowych począwszy od umywalk i kranów aż po toalety, wanny, kabiny prysznicowe i akcesoria. Produkty te są stosowane nie tylko przez właścicieli domów, lecz również architektów, wykonawców i deweloperów w rozmaitych projektach konstrukcyjnych w sektorach takich, jak opieka zdrowotna, edukacja czy hotelarstwo.

Lee Jones, kierownik ds. projektów BIM w Ideal Standard International:

„Łazienka to niewykorzystana przestrzeń. Ekscytuje nas możliwość pomocy klientom w urzeczywistnieniu ich wizji, dzięki czemu pomieszczenia te mogą ewoluować z przestrzeni funkcjonalnej w mieszkalną.

Stosując najlepsze materiały, najnowocześniejsze technologie oraz dysponując wykwalifikowaną kadrą wytwarzamy najwyższej jakości produkty, które zapewniają naszym klientom całościowe rozwiązania łazienkowe.”

Coraz więcej przedsiębiorstw budowlanych oczekuje od swoich dostawców bogatych w dane treści BIM, które udoskonali ich budynki; fakt ten został wykorzystany przez Ideal Standard International do wyróżnienia się na rynku. Firma chciała zrozumieć, jakich informacji o produkcie i z jakiego powodu oczekują poszczególni uczestnicy projektu, aby potem móc uwzględnić te dane wyjściowe w swoich obecnych procesach projektowych i wytwórczych. Podobnie jak wielu producentów, firma ta stosowała prototypowanie cyfrowe, lecz jej faktyczna przystąpiła do BIM rozpoczęła się w 2014 r.

Dzięki pracy w ramach dostaw NHS Procure 21+ firma Ideal Standard International pod swoją marką Armitage Shanksy zyskała szansę na uczestnictwo w prawdziwym procesie BIM. W ten sposób zdobyła doświadczenie w łączeniu swoich danych z projektem klienta, który to proces wymagał wdrożenia BIM na poziomie 2. Od tego czasu firma przekształciła swoje procesy w celu zapewnienia, że metoda BIM zostanie wdrożona w większości jej procesów roboczych związanych ze specyfikacją produktów dla wszystkich klientów – zarówno tych z sektora publicznego, jak i prywatnego. Doświadczenie to było kluczowe dla przygotowania się na rządowy wymóg wdrożenia BIM, który zaczął obowiązywać od kwietnia 2016 r.

Dodawanie wartości i ograniczanie ryzyka

Dzięki BIM partnerzy projektów realizowanych przez Ideal Standard International mogą współdzielić szczegółowe informacje takie, jak cechy produktów, dane dotyczące instalacji, gwarancji oraz konserwacji a także informacje o materiałach i kosztach – w formatach stosowanych przez wszystkie zaangażowane strony. Treści wyjściowe COBie są powiązane z obiektami Autodesk Revit lub IFC generowanymi bezpośrednio w Autodesk Inventor. Ścisła integracja pomiędzy Autodesk Inventor a procesem BIM to optymalne rozwiązanie dla Ideal Standard. Dane produktu są dostępne w dowolnym miejscu i czasie, co znacznie ułatwia współpracę i komunikację pomiędzy poszczególnymi osobami i zespołami. W sumie oznacza to, że firma może przyspieszyć procesy zatwierdzeń, które tradycyjnie mogą mieć destrukcyjny wpływ na cykl życia produktu. Modyfikacje kosztów i projektów oraz kontrole wymogów mogą przebiegać w szybki sposób, zapewniając Ideal Standard dynamikę niezbędną do szybkiego reagowania na składane oferty i tworzenia projektów na wysokim poziomie.

Praca z obiektami 3D w środowisku wirtualnym ułatwia gwałtowne ograniczenie liczby kolizji oraz błędów, które tradycyjnie są kojarzone z projektowaniem 2D. Ideal Standard International może współpracować z klientami przy projektowaniu i wizualizowaniu optymalnego układu swoich produktów, czego efektem są wysokiej jakości łazienki zgodne z wizją projektową, budżetem i harmonogramem projektu. Dzięki pracy w środowisku wirtualnym uczestnicy projektu mogą zidentyfikować wiązania strukturalne i rurowe oraz zaprojektować taki układ, który zmniejszy ryzyko błędów na placu budowy i zminimalizuje straty.

Dzięki zastosowaniu Autodesk Inventor i Revit firma Ideal Standard International może zapewnić klientom dostęp do danych produktu, ułatwiając im zamawianie materiałów, a tym samym gwarantując większą pewność w każdym projekcie. Przedsiębiorstwa budowlane mogą łatwo określić, ile i jakich produktów należy zamówić, ile będą one kosztować oraz kiedy nastąpi dostawa. Takie podejście znacznie ogranicza poziom ryzyka dla wszystkich stron oraz usprawnia przebieg projektów budowlanych, ponieważ obszar zakupów i logistyki można powiązać z programem projektowym. Producenci mogą teraz wesprzeć swoich klientów w eliminacji ograniczeń na miejscu budowy i zmniejszeniu ilości odpadów. Stanowi to dobry przykład na to, w jaki sposób firmy produkcyjne typu Ideal Standard mogą zdobyć przewagę konkurencyjną dodając faktyczną wartość do projektu, zamiast po prostu dostarczać biblioteki elementów.

Mike Beckett, dyrektor nagradzanego brytyjskiego przedsiębiorstwa z branży budowlanej Hill Partnerships stwierdza: „Istotne jest, aby producenci, z którymi pracujemy, rozumieli BIM oraz współpracowali z nami w efektywny sposób. Podejście do BIM reprezentowane przez firmę Ideal Standard czynią ją bardziej dynamiczną i zapewnia jej prawdziwą przewagę konkurencyjną.”

Realistyczne renderingu powstające w ramach procesu ułatwiają bliższą współpracę z klientami Ideal Standard International. Mogą oni lepiej docenić jakość i estetykę produktu w kontekście, a taka aktywna komunikacja przybliża projekt do rzeczywistości. Tego rodzaju podejście nie tylko zapewnia firmie przewagę konkurencyjną, lecz również umożliwia jej klientom stosowanie oszałamiających renderingu jako narzędzia sprzedażowego we własnych procesach przetargowych i sprzedażowych. Jones: „Realistyczne renderingu wysokiej jakości oraz nasza znajomość BIM stanowiły w ciągu ostatnich 12 miesięcy nieocenioną pomoc dla naszych zespołów odpowiadających za sprzedaż i specyfikacje produktów. Nie możemy sobie wyobrazić bez nich pracy.”

Firma zdaje sobie sprawę z faktu, że BIM to po prostu jedno z zakłóceń mających wpływ na producentów, a popyt klientów na zindywidualizowane produkty i łazienki stanowi również szansę dla jej działalności. Zastosowanie programów Inventor i Revit do łączenia oryginalnych specyfikacji i reguł inżynierskich z obiektami przyspieszy proces projektowania i pozwoli zaspokoić zapotrzebowanie na dostosowania i personalizację.

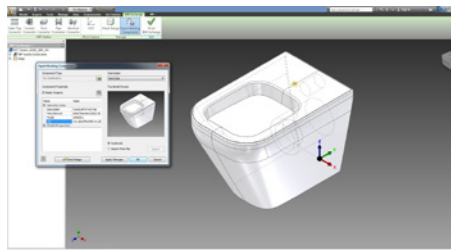
Wdrożenie BIM w firmie

Ideal Standard International ma świadomość faktu, że produkty i powiązane z nimi dane mogą ulegać zmianom, podobnie jak dane klientów i wymogi współpracy. Aby zapewnić korzyści z faktycznej wartości BIM, obiekty i dane powstają wewnątrz firmy dzięki prostej konwersji z projektów produkcji. Klienci nie wymagają takiego samego poziomu szczegółowości jak w przypadku projektów produkcyjnych, w związku z czym firma stosuje

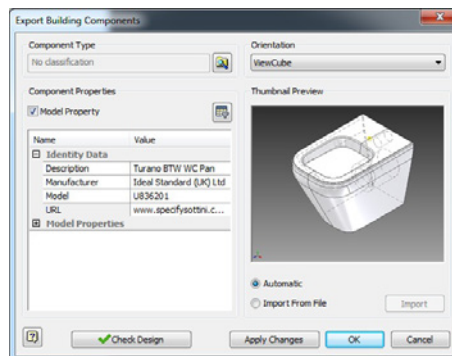
program Inventor, aby uprościć ten proces i konwertować dane do takiego formatu, z którym mogą pracować jej klienci (głównie Revit lub IFC).

Początkowo zdecydowano się na program Inventor w przypadku indywidualnych projektów realizowanych dla określonych klientów, lecz zawsze istniał zamiar połączenia go z programem Revit i wykorzystania jako części procesu tworzenia BIM. Ideal Standard stosuje Inventor głównie jako narzędzie konwertujące, które odczytuje pliki utworzone w innych programach używanych przez jej poszczególne zespoły projektowe z całego świata i przygotowuje je pod kątem BIM.

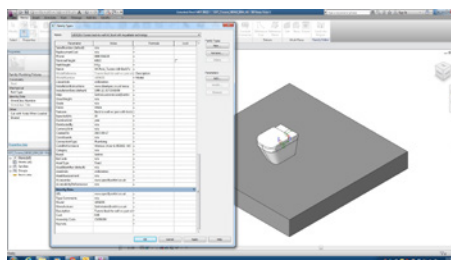
Jones: „W oparciu o nasze doświadczenia Revit to najczęściej stosowane oprogramowanie BIM w kraju, a dzięki ścisłej integracji z Autodesk Inventor jego zastosowanie jest oczywiste. Ponieważ Ideal Standard jest dostawcą dla branży hydraulicznej, komponent MEP w Revit jest dla nas kluczowy, gdyż wielu naszych klientów wykorzystuje go do obrazowania rurociągów jeszcze przed znalezieniem się na miejscu budowy, co pozwala zaoszczędzić czas i pieniądze. Zastosowanie Inventor i Revit MEP wspomaga projektowanie i testowanie wszystkich rur i złączy powiązanych z określonymi produktami Ideal Standard, co eliminuje ryzyko projektowe i przyspiesza budowę.”



Łączenie najnowszych danych o produkcie z uproszczonymi obiektami BIM dzięki programowi Inventor



Inventor eksportuje formaty Revit i IFC w celu maksymalizacji wartości



Monitorowanie jakości i kosztów poprzez wdrożenie BIM w firmie dzięki Autodesk Inventor Professional

Technologia stanowi integralny element przystość Ideal Standard z BIM; Jones komentuje to w następujący sposób „Nawet jako liderzy w branży, w tym zakresie możemy tylko tyle, na ile pozwala nam technologia i to w takim stopniu, w jakim oprogramowanie Autodesk pozwoliło nam osiągnąć tę przewagę. Konsekwencją naszej zdolności do projektowania w BIM stała się pozycja wyłącznego dostawcy; jesteśmy również najczęściej pobieranym wykonawcą z krajowych zasobów biblioteki BIM. Kluczem do tego sukcesu była ścisła integracja programu Inventor z Revit.”

Przyjęcie innowacji i przyszłość produkcji

Jones ma następującą radę dla producentów, których intryguje wartość, jaką BIM może stanowić dla ich firm: „Skorzystajcie z okazji! Długoterminowa wartość inwestycji w technologię już teraz przekracza koszty, jakie ponieśliśmy na wstępie. Pamiętajcie o zatrudnieniu eksperta od BIM, słuchajcie tych, którzy mają doświadczenie w stosowaniu tej technologii i zainwestujcie w odpowiednie oprogramowanie, które ułatwi realizację Waszych planów.”

Obecnie Ideal Standard International bada szanse, jakie niesie ze sobą wczesne i zakrojone na szeroką skalę zaangażowanie się w proces BIM, oferując klientom szczegółowe wskazówki dotyczące instalacji i kontroli, gromadząc informacje dotyczące instalacji i działań oraz wprowadzając te dane z powrotem do procesu stałego udoskonalania i rozwoju produktu.

Dla Ideal Standard International BIM to tylko początek, ponieważ jej celem jest poszerzenie zakresu stosowanych technologii i wykorzystanie zakłóceń, jakie niesie ze sobą przyszłość produkcji. Chce ona współpracować z Autodesk w celu dalszej eksploracji BIM i wykorzystania rzeczywistości rozszerzonej do zaferowania klientom bardziej interaktywnych wizualizacji ich produktów i wartości. Firma Ideal Standard International jest zdeterminowana, aby wykorzystać szansę, jaką niesie ze sobą sukces jej wiodących na rynku produktów. Ma to polegać na dalszym zrewolucjonizowaniu procesu rozwoju produktów poprzez wykorzystanie technologii do interakcji i bliskiego zapoznania się z projektami, oraz na zastosowaniu danych i technologii w procesie stałego wprowadzania usprawnień.

„Konsekwencją naszej zdolności do projektowania w BIM stała się pozycja wyłącznego dostawcy; jesteśmy również najczęściej pobieranym wykonawcą z krajowych zasobów biblioteki BIM. Kluczem do tego sukcesu była ścisła integracja programu Inventor z Revit.”

— Lee Jones

Kierownik ds. projektów BIM
Ideal Standard International