

# サブスクリプションへ切り替えませんか？

今なら切り替え後、3年間、同じ価格で利用できます\*



## 保守プラン契約の更新時にサブスクリプションに契約を切り替えられます

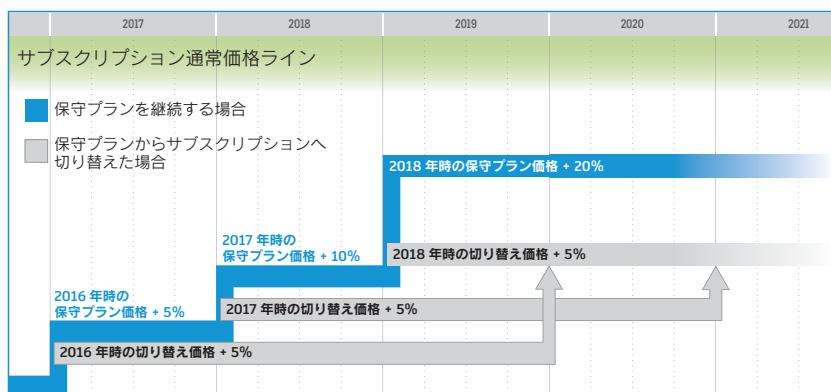
更新のタイミングで、今ご契約中の保守プランを更新価格と同じ費用でサブスクリプションに切り替えることができます。

今保守プランにご契約している製品を、サブスクリプション契約に切り替えることが可能です。また、AutoCAD などの単体製品の保守プランをご契約の場合は、特別価格で業界別コレクションのサブスクリプションに切り替えることも可能です。さらに、サブスクリプションに切り替えたときの更新価格を最長 3 年間固定することができます\*。それ以降も一定の期間、本来のサブスクリプション価格は適用されず、契約更新を継続する限り、通常のサブスクリプションの更新価格よりもお得な価格でご利用いただけます。

## 今、切り替えがお勧めの理由

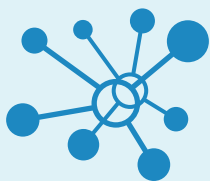
- 切り替え後 3 年間の価格固定
- 早めに切り替えるほどお得
- 単体製品から 業界別コレクションへのパス
- 保守プラン契約時に利用していた旧バージョンを、切り替え後も継続利用が可能に\*

\*一定のご利用条件がございます。



## サブスクリプションのメリットはこれだ!!

### 最新のテクノロジー



最新バージョンや最新の拡張機能を Autodesk Account から入手可能。

### 業界別コレクション



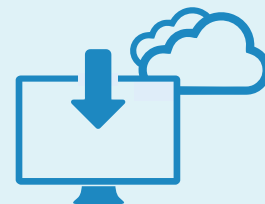
複数製品をお持ちのお客様は、この機会にぜひ業界別コレクションへ。コスト削減にも。

### シンプルなサポート体系



すべてのサブスクリプション期間ライセンスのお客様が予約制電話サポートをご利用可能。リモートデスクトップでの誘導も。

### 容易なライセンス参照

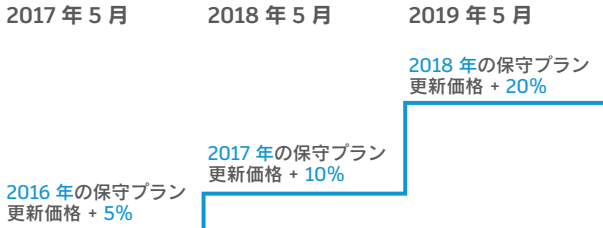


Autodesk Account で、サブスクリプションライセンスの管理やユーザーの割り当てが容易に。

# 切り替え詳細

## 保守プラン更新価格は今後毎年値上げの予定

保守プランの価格は1年後に10%、2年後にさらに20%の値上げを予定

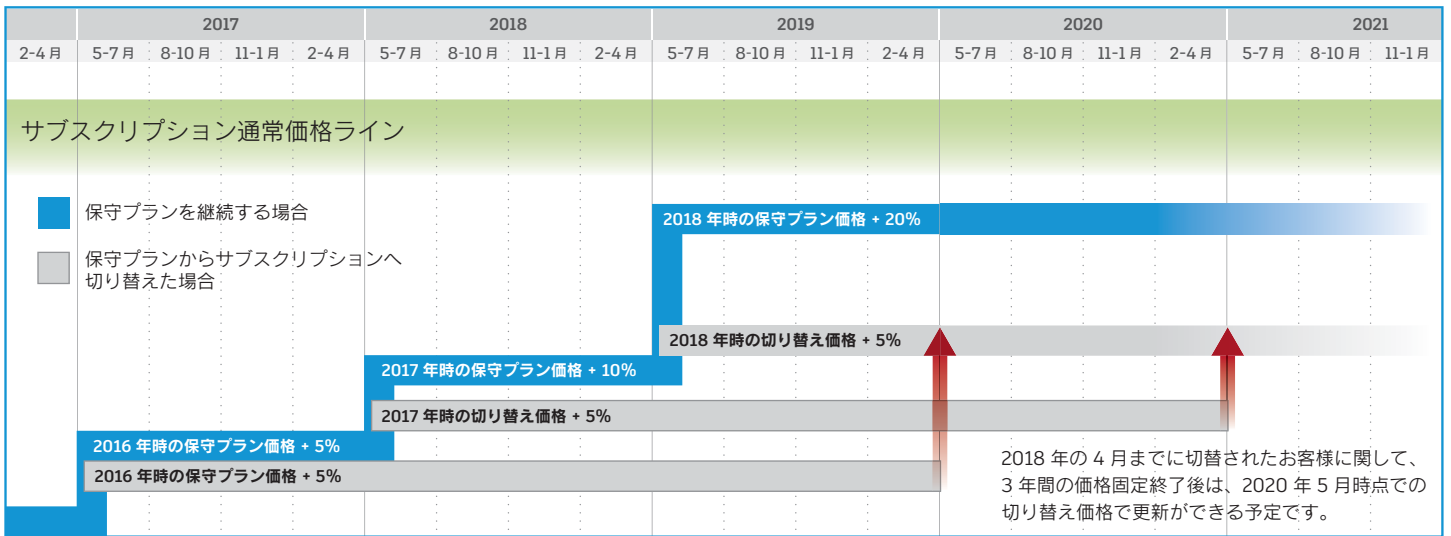


## 切り替え価格は毎年アップ

早めの切り替えがお得



## つまりこういうこと



### 切り替え可能な製品

切り替え元の保守プランの製品	切り替え先のサブスクリプションの製品
単体製品	単体製品 または 業界別コレクション
Suite 製品	業界別コレクション
LT または LT Suite 製品	LT または LT Suite 製品

### 2018年4月までに切り替えた場合のサブスクリプション価格

切り替え先のサブスクリプションの製品	切り替え価格
単体製品	同じ製品の保守プラン更新価格と同額
業界別コレクション	Suite Premium または Standard の保守プラン更新価格と同額
LT または LT Suite 製品	LT または LT Suite 製品の保守プラン更新価格と同額

サブスクリプションへの切り替えについての詳細 ▶ <a href="http://www.autodesk.co.jp/M2S">www.autodesk.co.jp/M2S</a>	Autodesk アカウントへサインイン ▶ <a href="http://accounts.autodesk.com">accounts.autodesk.com</a>	サブスクリプションについての詳細 ▶ <a href="http://www.autodesk.co.jp/subscription">www.autodesk.co.jp/subscription</a>
--	--	--

※保守プラン顧客向けの特別割引オプションは、希望小売価格に基づいて計算されます。希望小売価格は、日本における当該製品またはサービスに対するオートデスクのメーカー希望小売価格（税抜）を示します。希望小売価格にインストール費は含まれません。希望小売価格は参考値としてご参照ください。また、価格表示は日本円ではない場合があります。実際の販売価格はオートデスク認定販売パートナーが決定します。また、販売価格は為替の影響で変動することがあります。

本特別割引オプションは、2017年6月15日より提供開始となります。詳細は認定販売パートナーまでお問い合わせください。

本オプションは、オートデスクの通常のサブスクリプション希望小売価格からの割引を提案するものです。詳細は地域の認定販売パートナーにお問い合わせください。また、認定販売パートナーによって価格が異なる場合があります。認定販売パートナーの一覧は、<http://www.autodesk.co.jp/partner-list> でご確認ください。

本オプションは、法律により禁止または制限されている地域では無効となります。また、別途記載されていない限り、オートデスクが別途提示する特別価格やキャンペーンと組み合わせることはできません。

本オプションは、教育期間限定ライセンスおよびオートデスク社員向け販売プログラムでの購入には適用されません。

\*オートデスクのサブスクリプションには、使用条件が適用されます。シングルユーザー ライセンスは導入時ならびに契約期間中 30 日ごとにインターネット接続環境が必須となります。一部の特典にはインターネット接続が必要です。製品、サービス、言語、地域によっては、すべてのサブスクリプション特典をご利用いただけない場合がありますので予めご了承ください。サブスクリプション プログラムには次の条件が適用されます：

オートデスクサブスクリプション使用条件 (<https://www.autodesk.com/company/legal-notices-trademarks/autodesk-terms-and-conditions>)、および/またはオートデスク サービス利用規約 (<http://www.autodesk.com/company/legal-notices-trademarks/software-license-agreements>)

本書記載の内容、該当製品およびサービスの提供、機能および価格は、予告なく変更される可能性がありますので予めご了承ください。

Autodesk およびオートデスクのロゴは、米国およびその他の国々における Autodesk, Inc. およびその子会社または関連会社の登録商標または商標です。その他のすべてのブランド名、製品名、または商標は、それぞれの所有者に帰属します。オートデスクは、通知を行うことなくいつでも該当製品およびサービスの提供、機能および価格を変更する権利を留保し、本書中の誤植または図表の誤りについて責任を負いません。