



A Cundall faz economias de custos significativas com o BIM 360 Design

Evite os custos ocultos do Revit Server

Comparação entre o Revit Server e o BIM 360 Design

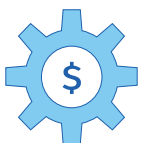
O Revit Server, embora disponível para download gratuito na Autodesk, requer um investimento significativo por parte dos clientes para executar e manter o sistema. De maneira comparativa, os cálculos de ROI indicam que o BIM 360 Design é a solução mais econômica para escritórios de arquitetura e agências de consultoria de engenharia que precisam colaborar em seus trabalhos de projeto.

Trabalhando com a Cundall, uma empresa de engenharia multidisciplinar com sede no Reino Unido, a Autodesk analisou os custos ocultos do uso do Revit Server no grupo de TI e como isso correspondeu à implementação recente do BIM 360 Design por essa empresa.

CUNDALL

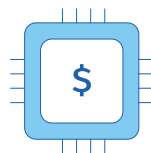
"O retorno sobre o investimento no BIM 360 Design ocorre em menos de seis meses."

Graeme Padgham
Chefe global de TI na Cundall



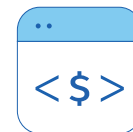
Configuração inicial

Este pode ser apenas o tempo de alguém, mas há um custo envolvido. A Cundall estimou a configuração inicial do Revit Server em torno de uma semana para um contratado a \$500 por dia.



Hardware

Com o Revit Server, você precisa de um local para hospedar o sistema. Quer seja um servidor físico no seu próprio data center ou uma solução virtual, isso ainda envolve um custo.



Manutenção mensal

Um tempo de manutenção é necessário tanto para a TI, cerca de um dia por mês, quanto para o BIM, o que depende de quantos projetos estão em execução. Aqui, a Cundall estimou dois dias por mês, com base em 50 projetos por ano.

CUSTOS ANUAIS*	SERVIDOR VIRTUAL	SERVIDOR FÍSICO	BIM 360 DESIGN
Hardware (custo por local de escritório)	630	6300	0
Software (por usuário)	0	0	942
Configuração inicial	2500	2500	0
Manutenção mensal de TI	6000	6000	0
Manutenção mensal - Gerente de BIM	12.100	12.100	0
Custo por usuário (assumindo 10 usuários)	\$2.100	\$2.700	\$942

* O estudo original refletiu os custos em libras esterlinas. Reunimos esses custos e os convertemos em dólares americanos (USD).

Configuração inicial

Usando as métricas acima, e assumindo que dez usuários seriam necessários para realizar as funções de colaboração em 50 projetos por ano, a Autodesk e a Cundall foram capazes de calcular que o período de retorno sobre o investimento no BIM 360 Design (em comparação ao Revit Server) foi **inferior a 6 meses**.

Comece a usar o BIM 360 Design hoje mesmo

VERSÃO GRATUITA DE AVALIAÇÃO

Quer experimentar o BIM 360 Design?
Temos uma versão de 30 dias de avaliação

EXPERIMENTE AGORA



CONVERSE COM A EQUIPE DE VENDAS

Telefone para (844) 311-6864 e fale diretamente conosco ou solicite o contato da equipe de vendas da Autodesk.

SOLICITE UM CONTATO



Autodesk é uma marca comercial registrada da Autodesk, Inc., e/ou de suas subsidiárias e/ou afiliadas nos EUA e/ou em outros países. Todos os outros nomes de marcas, nomes de produtos ou marcas comerciais pertencem a seus respectivos proprietários. A Autodesk reserva-se o direito de alterar ofertas de produtos e serviços, especificações e preços a qualquer momento, sem aviso prévio, e não se responsabiliza por erros tipográficos ou gráficos que possam ocorrer neste documento. © 2020 Autodesk, Inc. Todos os direitos reservados