

Fünf Wege, wie Sie mit Spacemaker Ihre Ausschreibungen gewinnen.

Vom Traumkonzept zum Gewinn des Wettbewerbs

Fünf Wege, wie Sie mit Spacemaker Ihre Ausschreibungen gewinnen.

1. Schaffen Sie sich mehr Zeit für Recherche und Design
2. Entwickeln Sie ressourcenschonende, dynamische Prototypen zur zuversichtlichen Konzepterstellung
3. Unterscheiden Sie Annahmen von Fakten
4. Kommunizieren Sie transparenter mit Ihrem Team
5. Erzählen Sie Ihre eigene Geschichte

„Unser Projekt wird so viel solider durch die vereinfachte Entscheidungshilfe mit Spacemaker in der gesamten Konzeptentwicklungsphase. Wir sind jetzt so weit, dass wir durch den Einsatz von Spacemaker in Wettbewerben das gewisse Quäntchen Vorsprung gegenüber unseren Mitbewerbern haben.“

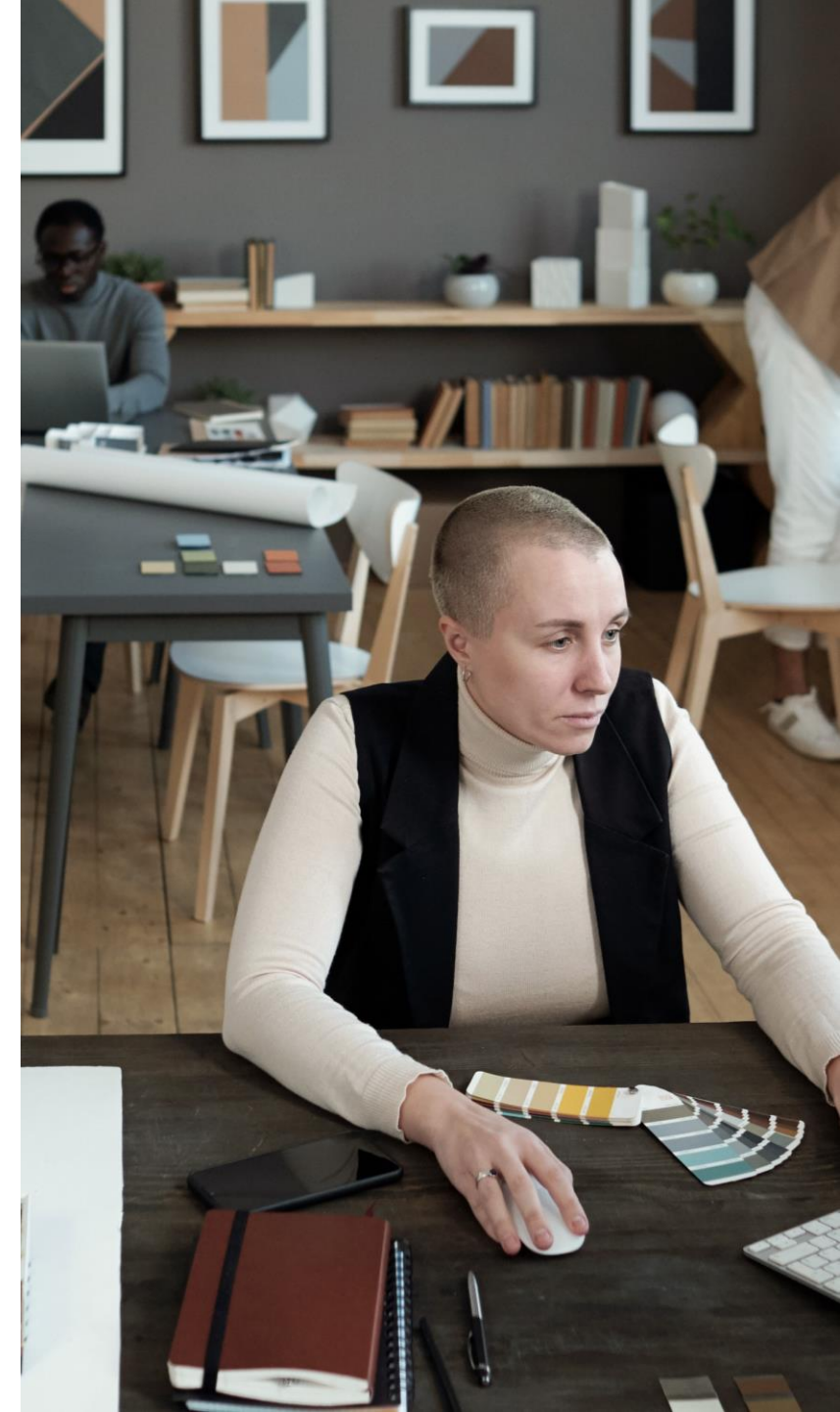
- Axel Kristoffersen, Architekt und Geschäftsführer bei PKA

1. Schaffen Sie sich mehr Zeit für Recherche und Design

Wettbewerbe sind oftmals arbeitsintensiv und mit engen Terminvorgaben verknüpft. Dennoch sind sie für Architekturbüros ein wichtiger Bestandteil, um neue Projekte zu erlangen. Unabhängig davon, wie gut Sie den Standort, die Anforderungen und die Herausforderungen verstehen, haben Sie meist nicht die gewünschte Zeit, um den Entwurf umfassend zu analysieren.

Spacemaker ermöglicht es Ihnen, den Designprozess im Rahmen von Ausschreibungen zu beschleunigen, von der Konfiguration Ihres 3D-Modells bis zur automatischen Flächenberechnung. Dadurch gewinnen Sie mehr Zeit, um sich intensiver mit den Anforderungen und dem Grundstück zu beschäftigen und verschiedene Gestaltungsmöglichkeiten zu testen.

Wie jedes Wettbewerbsteam aus eigener Erfahrung weiß, hat man natürlich nie genug Zeit! Beschleunigen Sie Ihre Prozesse durch den Einsatz von Spacemaker, damit Ihre Termine für den Wettbewerb effizienter und selbstbewusster erfüllt werden. Seien Sie zuversichtlich, dass Sie die bestmögliche Lösung entwickelt haben.



„Wir haben festgestellt, dass Spacemaker uns ein wichtiges Tool zur Verfügung stellt, das wir bisher nicht gekannt haben. Der Erkenntnisgewinn und die Validierung, die Spacemaker zu Beginn eines Entwurfsprozesses bietet, sind überaus wertvoll.“

***- Max Brobbel, Entwurfsdesigner und BIM-Koordinator
bei Mei Architects***

2. Entwickeln Sie ressourcenschonende, dynamische Prototypen zur zuversichtlichen Konzepterstellung

Bei Wettbewerben besteht die Herausforderung oft darin, ausreichend Zeit und Ressourcen zu finden, um Ideen gründlich zu prüfen. Dabei werden Probleme individuell angegangen, ohne eine Korrelation zu anderen Faktoren herzustellen. Sie haben zum Beispiel die Sonneneinstrahlung für Ihr Gebäude mit einer Leuchte auf Ihrer Maquette getestet, aber wie wirken sich diese Änderungen auf weitere Gesichtspunkte in Ihrem Projekt aus?

Mit Spacemaker können Sie einfach und schnell in einer digitalen, sicheren Umgebung mit Ihrem Entwurf experimentieren und unmittelbar Feedback erhalten. Kombinieren Sie die intuitive Handhabung der Testverfahren mit präzisen Echtzeitanalysen für viele verschiedenartige Parameter und sehen Sie sofort die Ergebnisse Ihrer Änderungen. Mit Spacemaker können Sie die Qualität Ihres Entwurfs durch gezielte Tests verbessern.



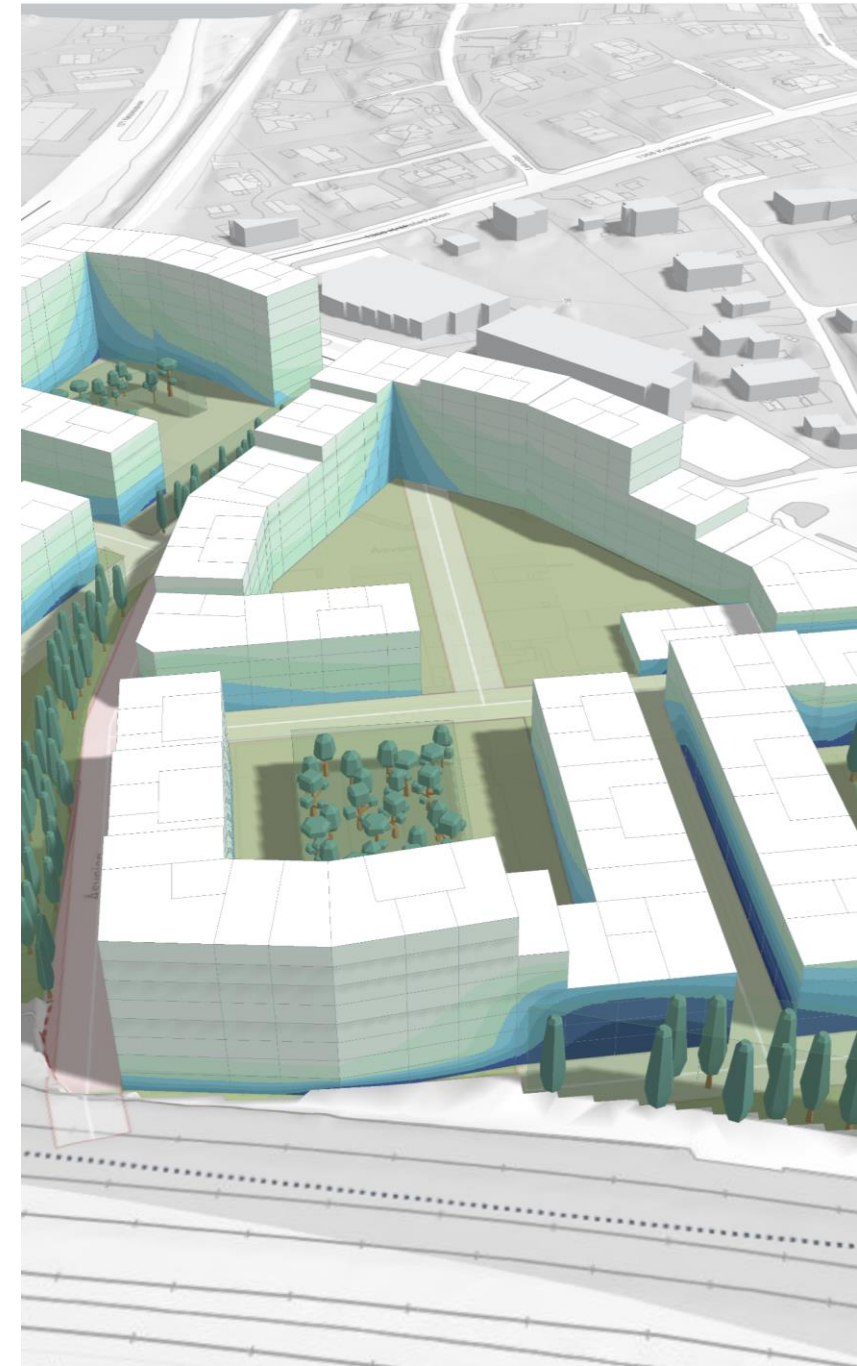
„Spacemaker ist ein großartiges Tool für frühe Planungsphasen, mit dem wir Designideen im Handumdrehen hinsichtlich diverser mikroklimatischer Faktoren, wie bspw. Sonne, Lärm, Wind und anderen testen können.“

- Mads Birgens, Head of Urbanism bei Cobe

3. Unterscheiden Sie beim Entwickeln der Entwürfe Annahmen von Fakten

Bei der Ausarbeitung eines Wettbewerbsvorschlags sind Ihre Annahmen, Ihre Erfahrungen und Ihre Intuition von entscheidender Bedeutung und tragen zum Gelingen des Projekts bei. Kombiniert mit präzisen Daten, bildet dies eine hervorragende Entscheidungsgrundlage für Ihren Entwurf.

Die Vermeidung unerwarteter Einflüsse in den nachfolgenden Planungsphasen ist von grundlegender Bedeutung. Hat Ihr Entwurf zum Beispiel versehentlich eine Mikroklimazone oder einen Windkanal erzeugt, der Ihre Grünflächen beeinträchtigen könnte? Nutzen Sie die Analysen von Spacemaker, um Annahmen zu überprüfen und Ihre Entwurfsentscheidungen zu validieren, wodurch das Risiko von Fehlern und teuren Nachbearbeitungen minimiert wird.



„Ich habe jetzt ein besseres Verständnis dafür, wie Tageslicht -Lärm -und Sonnenlichtqualität am besten erzielt werden können. Außerdem habe ich umfassende Daten, die ich in Meetings als Argumentationsgrundlage anwenden kann – das ist äußerst hilfreich.“

- Hilde Nessa, Architektin bei PKA

4. Kommunizieren Sie transparenter mit Ihrem Team

Um die Meilensteine bei der Entwicklung eines Wettbewerbsvorschlags miteinander in Einklang zu bringen, müssen die Teams reibungslos kommunizieren. Je transparenter die Kommunikation ist, desto zuversichtlicher können Sie und Ihr Team Entscheidungen treffen und voranschreiten.

Durch aussagekräftige Daten, Visualisierungen und Simulationen von Herausforderungen und Lösungen, hilft Spacemaker Ihnen, Ihr Team besser zu synchronisieren. Wenn Sie die Interessengruppen frühzeitig in Ihre Vorgehensweise miteinbeziehen, können Sie entscheidende Fragen stellen. Durch Spacemaker investieren Sie in künftige Synergien und helfen Ihrem Team, gemeinsam richtige Entscheidungen zu treffen und Ihre einzigartige Geschichte zu erzählen.



**„Spacemaker ist ein hervorragendes Tool, das einer Projektgruppe ermöglicht, eine
Besprechung mit den auf dem Tisch liegenden Fakten zu führen. Es schafft eine Umgebung
für die Zusammenarbeit, in der wir Problemstellungen gemeinsam identifizieren und lösen
können.“**

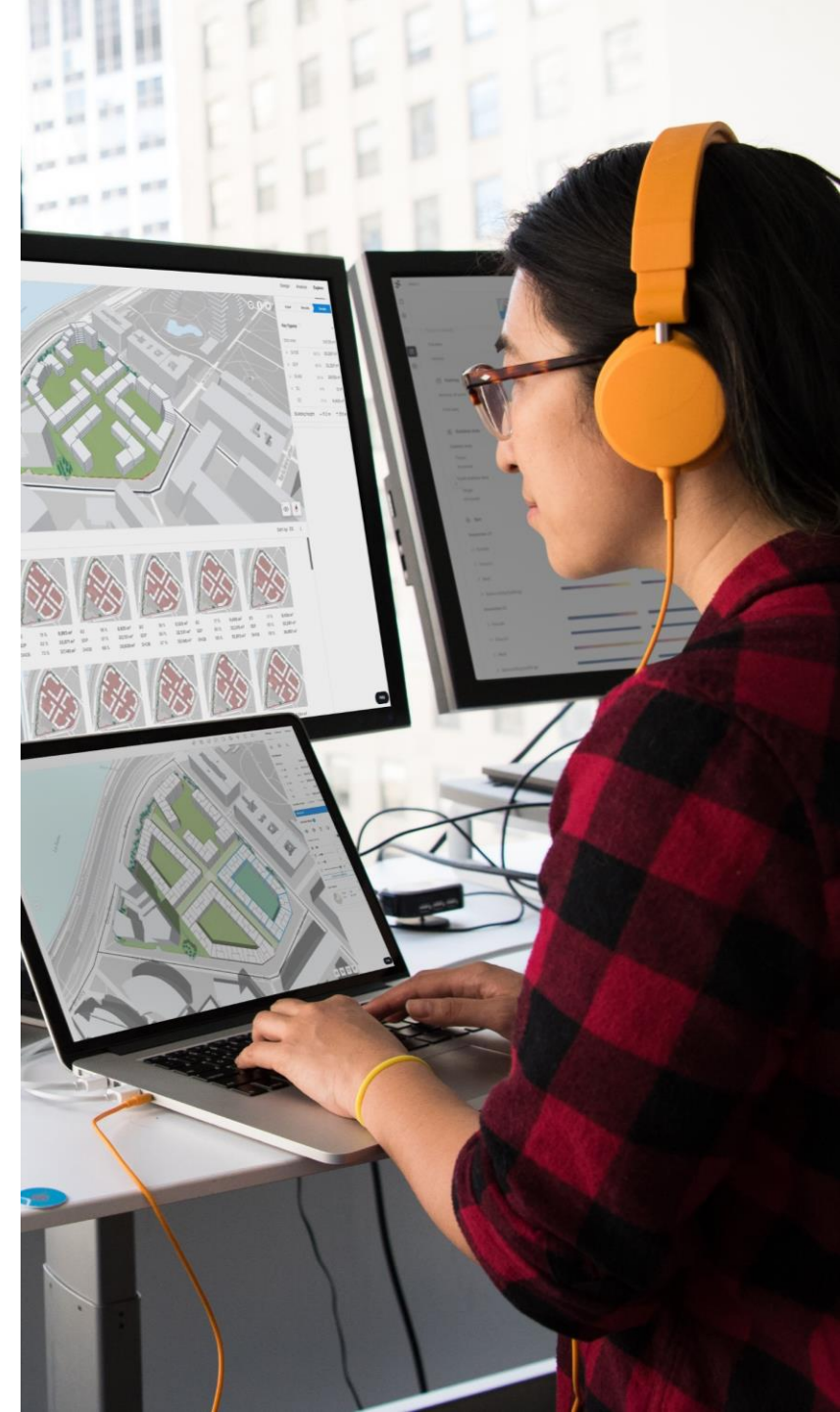
- Peter Fossum, Projektentwickler bei Steen & Strøm

5. Erzählen Sie Ihre eigene Geschichte

Bei jedem Wettbewerbsvorschlag ist es wichtig, den Entscheidungsträgern zu vermitteln, wie Ihr Entwurf die Zielvorgaben erfüllt und gleichzeitig die Geschichte so übermittelt, wie Sie es sich vorgenommen haben. Sie müssen den „Look-and-feel“ des Projekts mit Erzählungen und Visualisierungen in Szene setzen, aber auch die Machbarkeit Ihres Entwurfs mit fundierten Daten und Plänen präsentieren.

Klare Kommunikation erfordert ein ausbalanciertes Zusammenspiel: Wenn Sie sich zu sehr auf die pragmatische Komponente stützen, verstehen die Entscheidungsträger Ihre Vision unter Umständen nicht. Wenn Sie zu sehr auf künstlerische Aspekte setzen, riskieren Sie, dass die Grundlagen Ihres Entwurfs infrage gestellt werden.

Bestärken Sie Ihr Konzept auf einer faktenbasierten Grundlage, um die Begeisterung der Interessenten zu steigern. Lassen Sie Spacemaker für Sie arbeiten und die Zahlen generieren. Dies führt zu einer schnelleren Erstellung des finalen Entwurfs, der bessere Erfolge bei Wettbewerben erzielen kann.



„Wenn Du ein Design kreierst, musst Du eine richtige Geschichte dazu erzählen. Architekten und Stadtplaner sind Geschichtenerzähler, die die Punkte miteinander verbinden - Spacemaker versteht diesen Vorgang hervorragend.“

- Max Brobbel, Projektdesigner und BIM-Koordinator bei Mei Architects