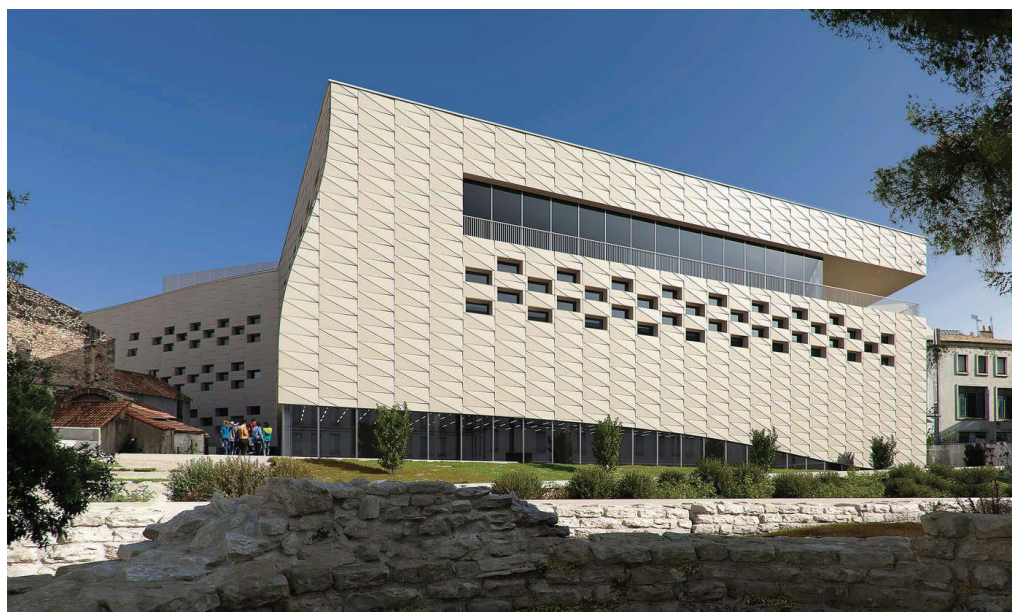

Société
Chabanne

Lieu d'implantation
Lyon - Paris - Marseille - Saint-Étienne

Logiciels
Autodesk Construction Cloud (ACC)
Revit

Allier impact et excellence : comment l'agence Chabanne a piloté un projet international grâce à Autodesk Construction Cloud (ACC)



Palais des Congrès de Nîmes : Visualisation du parc- Crédit image 3XN

Dans un monde en constante évolution, où les enjeux environnementaux et la préservation du patrimoine sont au cœur des préoccupations, Chabanne, agence d'architectes et ingénieurs, se positionne comme un acteur majeur de l'architecture contemporaine. Avec une équipe pluridisciplinaire de 130 experts répartis sur plus de 10 métiers, l'agence place l'impact et l'excellence au cœur de sa mission. Spécialisée dans les infrastructures culturelles et sportives, elle allie innovation technologique, respect du patrimoine et durabilité dans ses réalisations. Le Palais des Congrès de Nîmes en est une illustration parfaite, montrant comment le BIM et des outils comme Autodesk Construction Cloud (ACC) permettent de repenser la conception et la réalisation de projets d'envergure dans une profession en pleine complexité et internationalisation.

La durabilité au cœur du projet

Le projet du Palais des Congrès de Nîmes illustre également l'engagement de Chabanne envers une architecture durable. L'utilisation de la pierre de Lens, extraite à seulement 20 km de Nîmes, témoigne d'une démarche de proximité et de respect des ressources locales. Cette même pierre, qui a servi à la construction de la Maison Carrée il y a 2000 ans, confère au bâtiment un lien direct avec le patrimoine historique tout en minimisant l'empreinte carbone associée au transport des matériaux. Par ailleurs, les modules en pierre naturelle et les murs rideaux en double courbure, conçus pour optimiser la régulation thermique, réduisent le recours à la climatisation en été et contribuent à la conservation de la chaleur en hiver. Ces choix concrets mettent en avant une approche durable qui allie esthétique, fonctionnalité et impact environnemental réduit.

Comment le BIM est arrivé chez Chabanne : une approche progressive et raisonnée

Chabanne a amorcé son virage vers le BIM dès 2002 avec l'adoption de Revit, mais c'est véritablement en 2020 que cette démarche a pris une nouvelle ampleur grâce à la création d'un Pôle BIM dédié. En structurant ses équipes pour intégrer pleinement le BIM dans ses processus, l'agence a su renforcer la collaboration entre architectes et ingénieurs. Selon Stéphanie Miralles, BIM Manager chez Chabanne, « nous avons cherché à améliorer notre manière de travailler, c'est-à-dire à l'améliorer et à l'enrichir, sans perdre de vue ce qui a fait la force de notre agence. »

Cette structuration a permis de transformer le BIM en une philosophie de travail, offrant des processus plus fluides, une gestion optimisée des ressources et une anticipation accrue des défis techniques et environnementaux.

Une prouesse architecturale au cœur de Nîmes : le Palais des Congrès

Le Palais des Congrès de Nîmes représente un équilibre subtil entre modernité et tradition. Conçu en collaboration avec l'architecte Jean-Paul Viguier, le bâtiment s'intègre harmonieusement dans le riche tissu urbain de la ville, combinant des façades en pierre qui dialoguent avec le patrimoine historique et des technologies avancées qui garantissent une performance énergétique exceptionnelle.

« Le défi était de taille : comment conjuguer innovation et respect du patrimoine ? », explique Stéphanie Miralles. Grâce au BIM, l'équipe a pu modéliser chaque détail du projet et anticiper les contraintes dès la phase de conception. Cette précision a permis d'optimiser les choix de matériaux, d'éviter des erreurs coûteuses et de réduire les délais de construction.

Minimiser les déchets et optimiser les ressources : un chantier exemplaire grâce au BIM

L'utilisation du BIM sur le projet de Nîmes a permis de réduire considérablement les déchets produits sur le chantier en anticipant les conflits entre différents lots, tels que la structure et les systèmes CVC.

« Grâce à la détection des clashes et à la centralisation des données, nous avons pu éviter des reprises inutiles et limiter les

pertes de matériaux », précise Stéphanie Miralles.

La modélisation précise, appuyée par des outils comme Revit, a également permis de déterminer avec exactitude les quantités nécessaires. Cette approche a contribué à limiter les surplus, tout en adoptant des stratégies de mise en œuvre respectueuses de l'environnement, telles que l'utilisation de matériaux locaux. Stéphanie Miralles ajoute : « Cette gestion rigoureuse des ressources nous a permis d'économiser environ un an sur les délais globaux du projet. »

La coordination numérique, facilitée par Autodesk Docs et BIM Collaborate Pro, a joué un rôle clé dans la synchronisation des équipes, garantissant que chaque intervenant travaille sur des maquettes toujours à jour. Cette transparence a non



« La technologie transforme notre manière de concevoir et de construire. Nous cherchons constamment à repousser les limites pour maximiser l'impact positif de nos projets. »

– Stéphanie Miralles
BIM Manager,
Chabanne



Palais des Congrès de Nîmes : Visualisation - Crédit image 3XN

seulement renforcé l'efficacité du projet, mais également permis de réduire son empreinte écologique.

La collaboration internationale : efficacité et précision accrues grâce au BIM

Le caractère international du projet, impliquant des partenaires européens comme l'agence danoise 3XN, a posé des défis complexes en matière de coordination et de communication. Pour y répondre, Chabanne a mis en œuvre une gestion simultanée de trois plateformes numériques et a utilisé des outils comme Autodesk Construction Cloud pour synchroniser les équipes en temps réel. « Nous avons pu partager les maquettes en continu, détecter les points de friction en amont et garantir que chaque acteur travaille sur des bases actualisées », explique Stéphanie Miralles.

L'interopérabilité entre différents logiciels, notamment Revit et Rhino, a également permis d'assurer une cohérence globale et d'intégrer les exigences spécifiques des partenaires locaux et internationaux. Cette précision a permis de tenir compte des normes locales tout en respectant les délais serrés et les standards élevés de qualité.

Une vision pour l'avenir de la construction

Le succès du Palais des Congrès de Nîmes illustre la capacité de Chabanne à allier excellence architecturale, impact positif et innovation technologique. En utilisant les outils BIM de manière stratégique, l'agence continue d'explorer de nouvelles solutions pour optimiser ses projets futurs. « La technologie transforme notre manière de concevoir et de construire. Nous cherchons constamment à repousser les limites pour maximiser l'impact positif de nos projets », conclut Stéphanie Miralles.

« Le défi était de taille : comment conjuguer innovation et respect du patrimoine ? Grâce au BIM, l'équipe a pu modéliser chaque détail du projet et anticiper les contraintes dès la phase de conception. Cette précision a permis d'optimiser les choix de matériaux, d'éviter des erreurs coûteuses et de réduire les délais de construction »

– Stéphanie Miralles
BIM Manager,
Chabanne



Palais des Congrès de Nîmes : Visualisation du parc- Crédit image 3XN

Images avec l'aimable autorisation de 3XN et Chabanne.

Autodesk, Autodesk Construction Cloud et Revit sont des marques déposées d'Autodesk, Inc., et/ou de ses filiales et/ou de ses sociétés affiliées, aux États-Unis et/ou dans d'autres pays. Tous les autres noms de marques, de produits ou marques commerciales appartiennent à leurs propriétaires respectifs. Autodesk se réserve le droit de modifier l'offre sur ses produits et ses services, les spécifications de produits ainsi que ses tarifs à tout moment sans préavis et ne saurait être tenu responsable des erreurs typographiques ou graphiques susceptibles d'apparaître dans ce document.

© 2025 Autodesk, Inc. Tous droits réservés.