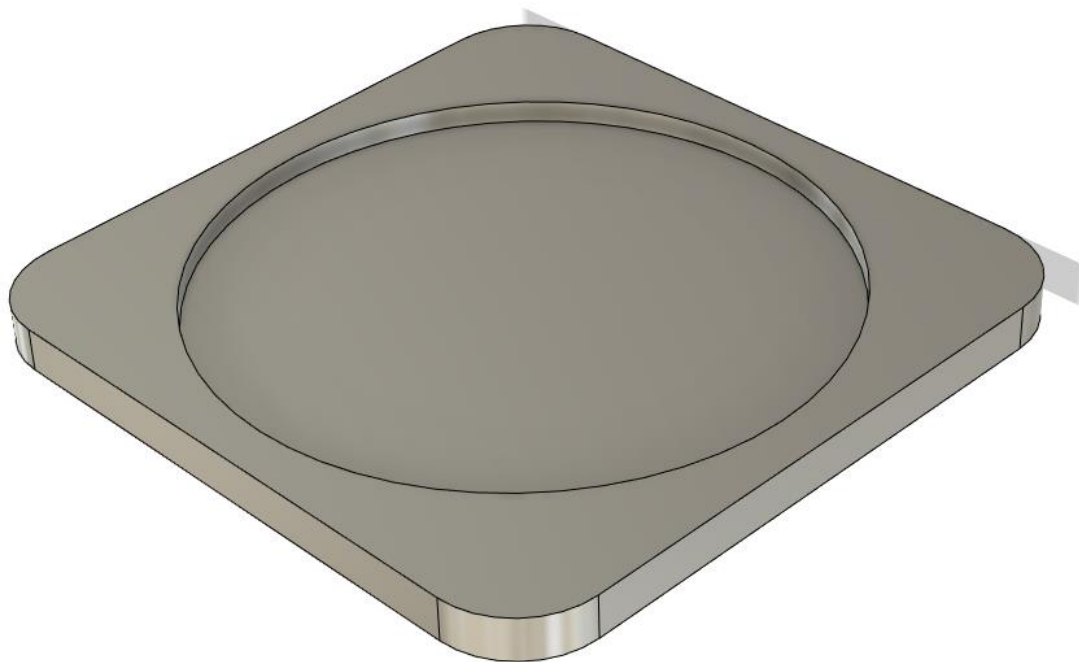


練習課題**3D プリント用に設計を準備する**

この練習課題では、3D プリント用に設計を準備する方法を学びます。メッシュとして保存し、3D プリンタ用に書き出します。

学習の目的:

- 3D プリント用に設計を準備する
- 3D プリンタに送信可能なファイルを書き出す



完成図

1. データパネルを展開して、前の演習で作成した Tumbler_Coaster デザイン ファイルを、ダブルクリックして開きます。

注: 前の演習を省略した場合は、データセットフォルダに演習用の **Tumbler_Coaster.f3d** ファイルがありますので、それを使用してください。

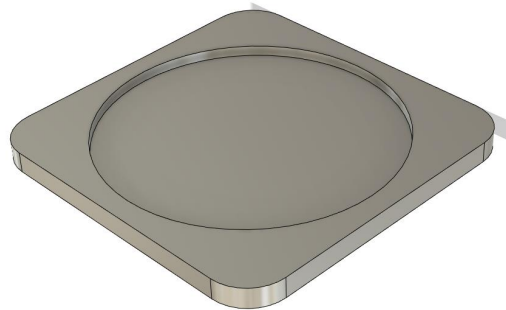


図 1. コースターを設計する

2. ブラウザで、ファイル名を右クリックして [メッシュとして保存] を選択します。

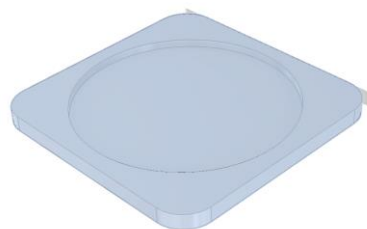
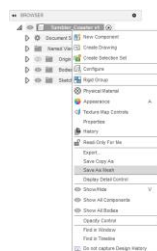


図 2. [メッシュとして保存] を選択する

3. [形式]ドロップダウン リストには、いくつかのオプションがあります。3MF と OBJ が広く使用されるようになりましたが、最も一般的なのは STL(バイナリ)です。[単位のタイプ]を[ミリメートル]に設定します。この設定は、使用する 3D プリンタによって異なります。[リファイン]を[高]に設定し、[メッシュをプレビュー]チェックボックスをオンにします。終了したら、[OK]をクリックします。

ファイルをコンピュータに保存するよう求めるプロンプトが表示されます。実行すると、3D プリンタに使用するスライサに STL ファイルを読み込む準備が整います。

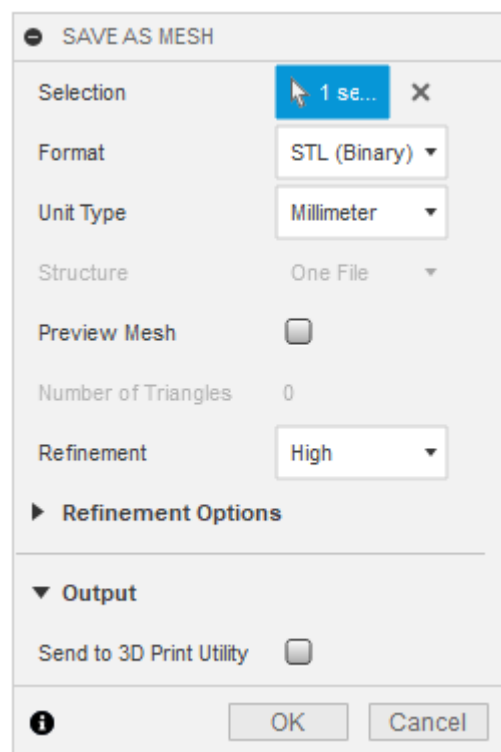


図 3. [メッシュとして保存]ダイアログの設定する