

Autodesk® 学习合作伙伴

ATC 权益详解

上次更新日期：2021 年 2 月 1 日

Autodesk 机密文件



ATC 计划权益详解

授权培训中心 (ATC®) 计划为 ATC 提供了一系列权益，以支持和开发培训服务业务。本文未定义的粗体术语应具有 Autodesk 授权培训中心和 Autodesk 授权学术合作伙伴协议中为其赋予的含义。只有遵循该协议条款的 ATC 才可享受和使用计划权益。所有权益均由 Autodesk 自行决定，可能会随时更改，恕不另行通知。主要计划权益包括：



ATC 计划包括以下权益：

提供培训服务的 Autodesk 授权产品的固定期限使用许可

ATC 授权使计划参与者能够以固定期限使用许可费用来订购 Autodesk 产品的固定期限使用许可。

Autodesk Subscription Center 的访问权限

ATC 可以通过 Autodesk Subscription Center 下载已授权 ATC 站点使用的 Autodesk 授权产品。此外，也可以从 Subscription Center 下载 Autodesk 产品升级。大多数 Autodesk 产品以英文版提供。某些产品提供本地化版本。某些产品包括远程服务积分。

固定期限使用许可服务包括固定期限使用许可合约内的产品扩展和选定的实用程序。产品扩展和实用程序必须遵照 Subscription Center 的条款予以使用，不得转售给任何一方。

讲师开发工具、讲师培训以及 Autodesk Learning Central 的使用

ATC 可以访问包含数百个在线课程的 Autodesk Learning Central (ALC)，还可以参加虚拟课堂教学并注册参加各种活动，例如：讲师授课式课堂培训和行业概况会议。ATC 可免费参加在线培训。如果 ATC 最终用户在过去十二 (12) 个月内未曾登录 ALC，则该用户的 ALC 帐户将被停用。

在 ALC，Autodesk 提供了一系列强大的在线讲师开发工具，其中包括：Autodesk 认证讲师学习途径、讲师电子课程、定制讲师培训渠道、个性化学习途径、讲师简介、证书维护和讲师培训课程。ATC 授权讲师、ACI 以及其他 ATC 员工均可使用 Autodesk 的讲师开发工具。Autodesk 讲师培训课程包括：

- Autodesk 讲师教学电子课程
- Autodesk 产品培训课程
- 智造·未来行业课程
- Autodesk 认证讲师课程选项
- 其他课程类型（Autodesk 将其定义为专业开发课程或教学方法课程）

Autodesk 培训评估系统的使用

Autodesk 培训评估系统 (TES) 是一个培训参与者调查系统，ATC 可以从参加学习环境课程的最终客户那里获得培训体验反馈。TES 系统将收集并分析最终客户的完整调查数据。最终客户可评估讲师的培训教学方法和课程的实用性。系统将根据 TES 调查结果提供的分数对讲师和 Autodesk 学习合作伙伴 (ALP) 进行排名。

ATC 将拥有唯一的站点 ID 和讲师 ID 以安排课程，并可根据最终客户的反馈来分析 ATC 的绩效。

此外，TES 还提供了一种机制，供 ATC 为最终客户提供评估结果和正式的课程结业证书。其他 TES 权益包括：

- 获取课程、项目和活动创建工具
- 获取最终客户调查（提供 32 种语言的本地化版本）
- 获取培训质量和讲师调查反馈
- 获取绩效报告工具
- 能够创建、交付和打印官方计划证书

Autodesk 合作伙伴数据库的使用

ATC 还可以有限地访问 Autodesk 合作伙伴数据库 (PDB)。该数据库是 ALP 分销商、ALP 和 Autodesk 的基础数据库，可维护合作伙伴记录，其中包括所有合作伙伴类型和站点位置。Autodesk 合作伙伴数据库为合作伙伴组织和站点维护完整的业务联系信息，并为隶属于该机构的讲师维护电子邮件联系信息，同时支持 ALP 向其终端客户提供培训。多年期固定期限使用许可支付记录保存在 PDB 中。PDB 网址：<https://education.autodesk.com/login>

面向讲师的产品培训：能够获得产品认证和数字表彰徽章

在收到 Autodesk 根据自行决定发出的邀请之后，讲师可参加有关 Autodesk 最新发布的产品技术培训（课堂或在线）。讲师可注册并完成通过 ALC 或 Autodesk 定义的其他讲师开发工具而向讲师提供的课程。

Autodesk 认证讲师计划：能够获得 ACI 证书和数字表彰徽章

通过 Autodesk 认证讲师 (ACI) 计划，经批准的讲师能够获得认证，以提升其专业知识和 Autodesk 产品培训技能。Autodesk 认证讲师将拥有认证和数字徽章，其 Autodesk 产品专业知识和出色指导能力在全球范围内均得到认可。标准级、银级、金级和白金级 ACI 表示 ACI 在计划中的持续任期。ATC 可以推广其 ACI 讲师的认证证书，并将其讲师与其他未经授权的培训提供商讲师区别开来。ATC 无需为讲师获得 ACI 证书支付费用；讲师获得 ACI 证书亦无需支付费用。要了解有关 ACI 计划的更多信息，请单击此处：aci.autodesk.com

合作伙伴定位工具以及 Autodesk 公共网站和工具的使用

Autodesk 的全球合作伙伴定位工具是 Autodesk 为客户提供的官方 Autodesk 合作伙伴定位工具，用于寻找合格的合作伙伴，以支持客户的培训或销售需求。定位工具位于 Autodesk.com 中，可用于定位授权培训中心或其他类型的合作伙伴。在 Autodesk 合作伙伴定位工具或 Autodesk 指定的其他定位工具的发布中将包含 ATC。通过定位工具，ATC 可以展示其专业知识、服务和支持服务产品。

ATC 能够随时通过联系 Autodesk 或分销商，选择退出合作伙伴定位工具。要查看合作伙伴定位工具，请单击此处：<https://www.autodesk.com/training-and-certification/authorized-training-centers/locate-an-atc>

品牌化、获取市场营销资产以及使用标识

ATC 可以获得 Autodesk 批准的营销材料，其中包括 ATC 网站授权证书和/或标牌、ATC 服务推广品牌材料、课程结业证书，以及特定产品的宣传和活动材料。

Autodesk 将不时提供营销材料。ATC 可根据其 ATC 资格约定复制和分发这些材料。如果未获得此类材料，ATC 可以访问供下载营销材料的 ATC 特定营销网站，以制作营销宣传品。

商标和图像的使用

Autodesk 鼓励 ATC 在推广 Autodesk 产品、ATC 计划授权和相关服务的所有营销材料中传播与 Autodesk 的关系。始终采用与 Autodesk 显示 ATC 标识一致的方式，这不仅可以提升 Autodesk 的品牌知名度，而且还有助于赢得信赖并打造客户忠诚度。

根据本协议、计划指南以及 Autodesk 提供的任何附加准则中规定的条款，ATC 可有限使用 Autodesk 的特定标识和品牌图像。ATC 可以使用认可资产，其中包括授权培训中心标识、授权学习合作伙伴标识、Autodesk 品牌和产品图像、网站授权证书、ATC 服务推广品牌材料、课程结业证书以及特定产品的宣传和活动材料。ATC 还可获取用于联合品牌推广的其他营销材料，其中包括符合 Autodesk 品牌形象的信息、图片和资产。所有 ATC 均必须严格遵守本协议、计划指南和本 ATC 权益详解附录 1 中的标识使用要求。

分销商可以在 ATC 为其最终客户制作营销材料时提供帮助和指导。Autodesk 的所有使用均必须严格遵循 Autodesk 使用准则。

Autodesk 学习合作伙伴团队标识



所有 ALP 均可使用学习合作伙伴标志，其中包括：ALP 分销商、授权培训中心 (ATC®)、授权学术合作伙伴 (AAP) 和 Autodesk 认证讲师。ATC 还可以使用授权培训中心标识。

ATC 可以在推广其服务的联合品牌营销资产中使用 ALP 标识（而不是 Autodesk 标准标识）和 ATC 标识。ALP 标识和/或 ATC 标识应与 ATC 标识一同显示在联合品牌营销资产中。联合品牌 ALP 营销资产中不得 使用 Autodesk 标准标识。

授权培训中心标识



Autodesk 图像

ATC 已获得授权，可按照“附录 1 - Autodesk 图像”中的规定并根据 Autodesk 提供的任何附加准则使用 Autodesk 图像；有关示例，请参见附录 1。

字符图标

字符图标字体旨在专用于 Autodesk 对应产品的相关材料。它们不得与其他计划、组织、业务单位联合使用，亦不得用于拼写单词或句子。

<http://brand.autodesk.com/brand-elements/product-identity#product-characters-icon>

产品锁定

产品锁定是使用各自的字符图标锁定的标识类型。它们可以从分销商处获得，也可以从合作伙伴门户下载。

教育招牌图像

允许使用的 Autodesk 教育招牌图像已在《Autodesk 教育体验身份准则》中加以定义，并可从分销商处获得。ATC 必须严格遵循 Autodesk 对这些品牌资产定义的使用说明。

ATC 电子邮件别名

如果将 ATC 用于支持服务，则允许在电子邮件别名-收件人名称中使用授权学术合作伙伴或 ATC 的变体。ATC 需在别名实施之前向分销商提交电子邮件别名，以获得批准。以下是经批准的电子邮件别名示例：

ATC-Support@business.com.tw

AuthorizedTrainingCenter-Support@business.com.tw

Autodesk 认证讲师徽章

凡是符合 Autodesk 认证讲师要求且已获得 Autodesk 认证讲师证书的经批准讲师，均需按照 Autodesk 和 Autodesk 徽章服务提供商 Acclaim 定义的条款使用 ACI 数字徽章。Acclaim 将为 ACI 讲师颁发数字徽章。ACI 数字徽章是讲师获得 ACI 认证的电子证明。如需了解有关数字徽章的更多信息，请单击此处：

<http://support.youracclaim.com/knowledgebase/topics/48548-general>



- ATC 可以将代表 ATC ACI 讲师目前获得认证的 ACI 徽章标识整合至营销材料、宣传材料、电子邮件、在线或社交媒体资产的设计中，进一步表明他们能够为 Autodesk 产品提供培训服务和支持。
- ATC **不得**将 ACI 徽章标识脱离 ATC 标识和 ATC 商业标识单独使用
- ACI 可以将代表其当前 ACI 认证水平的 ACI 徽章标识纳入课程、手册或其他材料的设计中，以推广 ACI 或 ATC 的培训服务
- ACI 可以将代表其当前 ACI 认证级别的 ACI 徽章标识整合至营销材料、宣传材料、电子邮件、在线或社交媒体资产的设计中，进一步表明他们能够为 Autodesk 产品提供培训服务和支持。

培训出版物的折扣*

Autodesk 授权出版商提供优质的教学材料，其中包括 Autodesk 认证备考所需的系列课程、在线课程和书籍。授权出版商可以选择向 ATC 提供优惠*，其中包括：折扣*、免费在线访问、面向教育工作者和学生的促销活动以及认证准备捆绑包。授权出版商自行决定报价。

潜在客户推荐

ATC 有权参与市场营销活动，包括（如果有）最终客户潜在客户推介计划，这些活动仅限于向 ATC 区域内的最终客户推广 ATC 的培训服务。Autodesk 或分销商将根据 ATC 的地理位置，将潜在客户直接转给 ATC，并根据最终客户提出的要求将其推荐给最终客户和产品专家。

计划支持

分销商将向 ATC 提供运营和计划支持，这可能因区域不同而异。计划支持提供的产品服务包括：

- 使用 Autodesk 合作伙伴中心支持案例升级
- 固定期限使用许可和订单流程查询
- 一般计划信息和支持
- Autodesk Knowledge Network: <https://knowledge.autodesk.com/>
- Autodesk 合作伙伴支持、员工定期培训或 Autodesk 系统使用工具
- 分销商提供专门的资源支持 ATC 的业务

产品技术支持

Autodesk 或分销商将提供有限的产品技术支持。技术支持由 Autodesk 决定且仅包括：在产品培训准备过程中，与许可注册、固定期限使用许可激活问题、Autodesk 安装及其相关问题。

Autodesk 产品支持通过单个案例跟踪系统予以提供。该系统位于 Autodesk 合作伙伴中心：<https://partnercenter.autodesk.com>。ATC 站点经理或其他接受过需要产品支持相关培训的员工必须发起所有支持呼叫。

在联系分销商或 Autodesk 提供支持之前，ATC 必须尽量在 Autodesk Knowledge Base 帮助文件以及合作伙伴门户和其他在线支持服务上为 ATC 提供的其他工具中研究其问题。

自助支持资源技术

Autodesk Knowledge Network (AKN) 是一个解决方案知识库，以文章、视频、帮助文件、培训材料和教程的形式涵盖安装、许可和故障排除等各个主题。Autodesk 支持专家监控排名靠前的支持讨论组（其中包括专用的安装和许可论坛），并对许多帖子提供及时响应。Autodesk 和学习合作伙伴社区会经常添加新内容，以排除故障并保持客户的工作效率。这些材料既可在线获取，也可在每个产品的帮助文件中获得。

营销人员培训

我们鼓励合作伙伴营销专业人员参加旨在提供 Autodesk 工具和资源、营销最佳实践、行业趋势等信息的 Autodesk 培训。ALC 提供在线培训模块。所有培训旨在为合作伙伴的营销专业人员提供最新的工具和专业信息，帮助他们获得更多营销投资回报。

认可

Autodesk 或指定合作伙伴可选择提供 ATC 网站授权证书、牌匾、认可文件或授权书，来确认 ATC 参与该计划。认可资产必须遵循 Autodesk 营销手册使用，且不得以任何方式对其进行修改。每个计划年度，ATC 都会收到一份网站授权文件，该文件确认了 ATC 的状态，并会在 ATC 授权的网站上显示该状态。

有机会参加 Autodesk 商务会议和活动

为帮助促进 ATC 社区的沟通，Autodesk 可自行决定是否安排会议，诸如区域集团会议、区域 ATC 峰会，或其与各个 ATC 的会议。

Autodesk 认证计划

ATC 可以利用他们的 Autodesk 产品固定期限使用许可为最终客户准备 Autodesk 认证。Autodesk 目前通过 Certiport 提供 Autodesk 认证用户 (ACU) 和 Autodesk 认证专业人员 (ACP) 认证：
<https://certiport.pearsonvue.com/Certifications/Autodesk/Certifications/Certify>

Autodesk 目前通过 Autodesk 的认证平台（使用 PearsonVue 测试交付），提供 Autodesk 认证专员 (ACA)、Autodesk 认证专业人员 (ACP) 和 Autodesk 认证专家 (ACE) 认证：
<https://www.autodesk.com/certification/all-certifications>

仅当 ATC 是经过批准的 Certiport 授权测试中心 (CATC) 或 PearsonVUE 测试中心 (PVTC) 时，ATC 才可以提供和监督 Autodesk 认证考试。ATC 可以联系 Certiport 成为 Certiport 授权测试中心，也可以联系 PearsonVUE 成为 PearsonVUE 测试中心。如需了解有关 Autodesk 认证计划的更多信息，请单击此处：
www.certiport.com/autodesk

其他 Autodesk 系统和 ATC 用户访问权限

ATC 可以遵照使用此类 Autodesk 系统以及在合作伙伴门户或分销商处进行沟通的操作策略和步骤，根据需要使用 Autodesk 系统来提供服务。如果需要，ATC 将为员工提供 Autodesk 系统的登录凭据。

拥有 Autodesk 增值经销商 (VAR) 授权的 ATC 将可以访问 Autodesk One Team Source (OTS) 或 Autodesk 合作伙伴 DAM (DAM)。如果 ATC 不是 VAR，但需要 OTS 或 DAM 的营销或销售资产，则可以联系其分销商以获取 ATC 所需的信息。

“[Autodesk One Team Source](http://www.autodesk.com/oneteamsource)”或“OTS”是指当前 Autodesk 面向合作伙伴的网站，或由 Autodesk 指定的任何后继网站。通过该网站，可以轻松访问 Autodesk 销售和营销工具、Autodesk 重大新闻以及 Autodesk 培训计划信息、课件和支持信息。目前可以通过合作伙伴中心主页访问 OTS：
<http://www.autodesk.com/oneteamsource>

“[Autodesk 合作伙伴 DAM](#)”或“DAM”是指所有 Autodesk 数字营销资产的官方存储库，供营销人员使用。分销商可以在 DAM 上访问 ATC 的内容。

计划权益问题

ATC 应联系分销商，了解有关计划权益或计划信息的其他问题。分销商可以直接向 ATC 提供计划常见问题解答、支持常见问题解答、ATC 通知、合作伙伴门户或 ALC 门户和登录信息、入职培训时间表以及分销商提供的其他服务。要查找 ATC 所在地区的分销商，请单击“此处”>“按国家/地区搜索”：

<https://www.autodesk.com/training-and-certification/contact-us-partners>

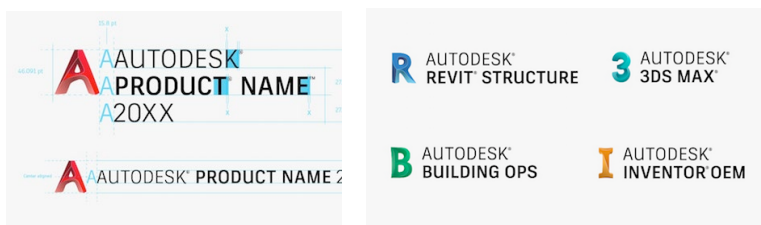
附录 1

Autodesk 图像

示例 - Autodesk 字符图标:



示例 - Autodesk 产品图像:



示例 - Autodesk 教育招牌图像:



附录 1

Autodesk 图像

示例 - 联合品牌 ALP 标识和 ALP 组织标识；此示例还可应用于授权培训中心标识。

