



**RAPORT
2024**

**CYFRYZACJA POLSKICH
PRZEDSIĘBIORSTW
PRZEMYSŁOWYCH**



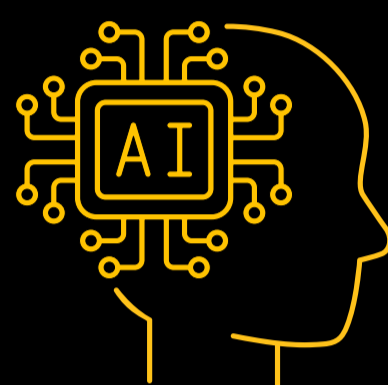
Pobierz cały raport

Sztuczna inteligencja – czy polski sektor przemysłowy jest na nią gotowy?

Świadomość pojęcia

W ciągu 3 lat świadomość AI wzrosła ponad dwukrotnie:

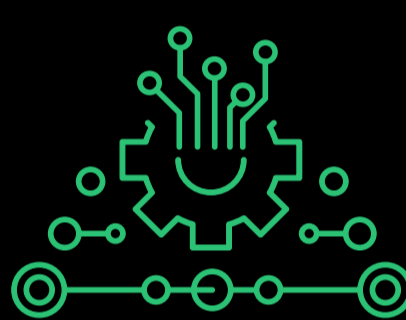
46% ⇒ **95%**
2021 r. 2024 r.



AI elementem planowania strategicznego

Strategiczne podejście do sztucznej inteligencji jest zdeterminowane wielkością firmy:

Co trzecie duże przedsiębiorstwo (pow. 50 zatrudnionych) **uwzględnia AI w swojej strategii rozwoju**



W mniejszych firmach odsetek ten sięga **20%**

Niska adopcja narzędzia

Duża świadomość AI **nie idzie w parze** z wysokim poziomem wykorzystania:

Zaledwie **14%** firm, które zadeklarowały znajomość sztucznej inteligencji, **wykorzystuje ją u siebie**



57% firm – mimo znajomości pojęcia – **nie planuje** zaimplementować sztucznej inteligencji do swojej strategii działania

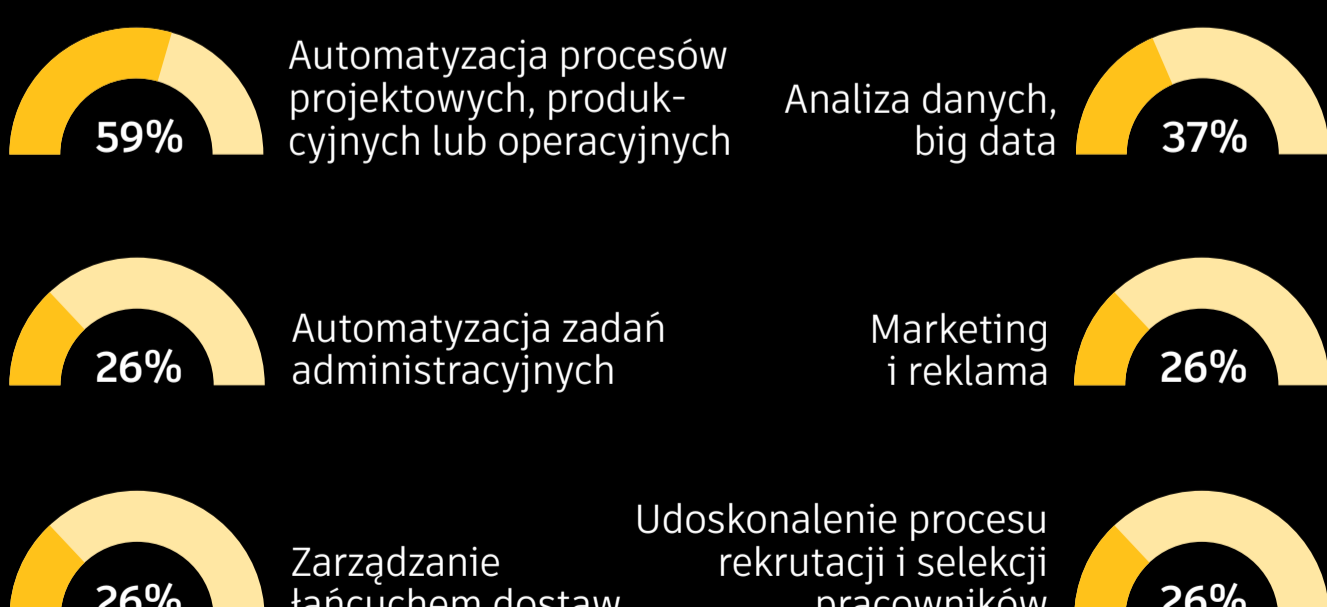
Zakres wykorzystania sztucznej inteligencji

37% firm, które **zaadoptowały** już AI, **wykorzystuje ją w większości procesów** w firmie ⇒ są to głównie największe przedsiębiorstwa



26% firm stosuje AI **rzadko** lub **sporadycznie**

Obszary wykorzystania AI w firmach przemysłowych



Dowiedz się więcej! Pobierz pełny raport

