

회사
Con-form Group

위치
호주, 시드니

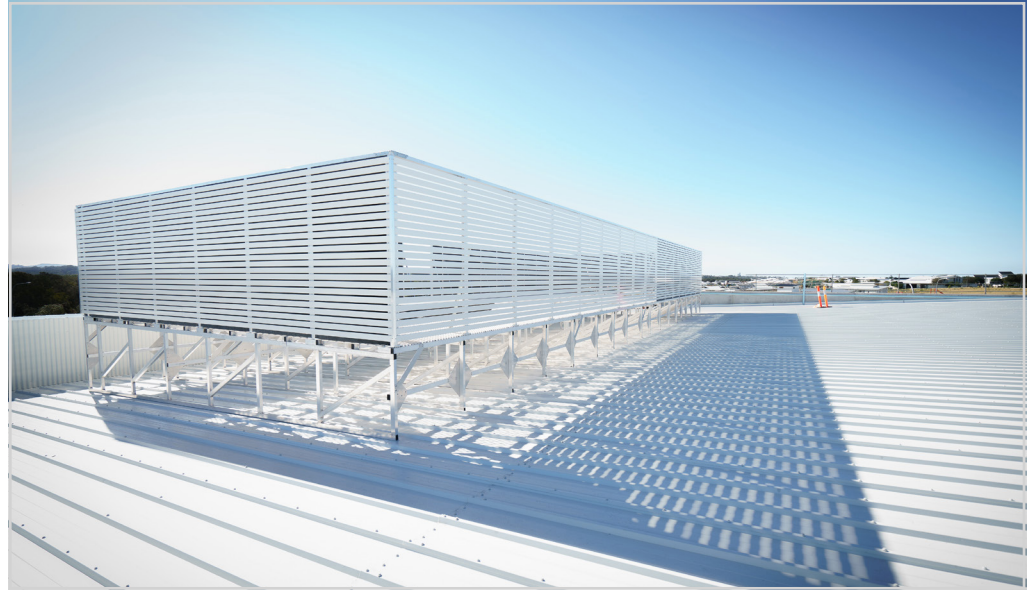
소프트웨어
**Autodesk Inventor®
Configurator 360™**

디지털 시각화와 온라인 제품 구성을 통해 지속적인 성장 촉진

Con-form Group 은 혁신적인 모듈식 표면 장착형 플랫폼 시스템의 빠른 성장을 지원하기 위해 오토데스크의 3D 모델링 및 엔지니어링 자동화 솔루션을 활용하고 있습니다 .

우리는 3D 모델을 온라인 판매에서 현장 운영 , 새로운 옵션 구성에 이르기까지 전체 워크플로우를 움직일 수 있는 핵심 요소로 보고 있습니다 .

- **Matt Quigley**
마케팅 및 설계 관리자
Con-form Group



이미지 : Con-form Group 제공

자주 발생하는 엔지니어링 문제를 해결할 새로운 접근 방식 개발

Con-form Group 은 호주 상공업 시장에서 대형 콘덴서와 패키지형 냉방 장치 및 기타 옥상용 시스템의 외장을 덮어 보호하는 표면 장착형 경량 플랫폼 시스템을 판매하고 있습니다 .

이 자체 플랫폼 시스템은 옥상 설계에 다양한 플랜트 기계 설비가 필요한 쇼핑몰 및 대형 상업 빌딩의 설계와 시공에 참여하는 건축가와 엔지니어를 통해 판매되고 있습니다 .

문제 : 보다 신속하게 고객의 요구 충족

호주 서부 지역에서 광업이 급성장함에 따라 전국적으로 교외 지역 개발 사업이 증가하는 추세이며, 쇼핑몰과 업무 단지 및 대학을 비롯해 기타 대형 빌딩들이 우후죽순 생겨나고 있습니다 . 이는 독특한 제품으로 업계를 혁신하는 Con-form Group 에게 반가운 소식입니다 .

Con-form Group 의 마케팅 및 설계 관리자인 Matt Quigley 씨는 다음과 같이 말합니다 . " 일반적으로 HVAC 장비의 지지 구조물은 건축 프로젝트의 최종 단계에서 작업합니다 . 건축업체가 전체 구조물에 미치는 영향을 제대로 파악하지 않은 채 서둘러 구조물을 설계하는 경우가 많습니다 . 일회성 설계에 무거운 강철을 흔히 사용하는데 , 설치에 수개월이 걸리고 쇼핑몰 등의 시공에 필요한 내력 기둥의 수가 달라질 수 있습니다 . 프로젝트의 기간과 비용이 크게 늘어날 수 있죠 ."

이러한 문제를 해결하기 위해 Con-form Group 은 경량 알루미늄과 증분 모듈식 접근법을 사용하여 시방서 작성과 시스템 설치 소요 시간 및 작업 부담을 줄인 표면 장착형 플랫폼 시스템을 독자적으로 개발했으며 현재 호주 내에서 유일하게 공급하고 있습니다 .

"50 톤의 하중을 견디는 200 평방미터 규모의 시스템을 이틀 만에 설치할 수 있습니다 . 저희 제품은 지붕을 뚫을 필요가 없기 때문에 누수와 의도치 않은 구조적 손상의 위험을 크게 줄일 수 있습니다 . 이 때문에 수많은 엔지니어와 건축가들이 저희 시스템을 사용하고 있습니다 ."

하지만 제품의 인기가 높아지면서 Con-form Group 은 또 다른 문제에 직면하게 되었습니다. 기존 설계 기술로는 더 이상 고객 수요를 감당하거나 회사의 빠른 성장을 뒷받침할 수 없게 된 것입니다.

해결 방법 : 입찰 대응 시간을 단축하고 제품 전반의 정확도를 개선하는 오토데스크 도구

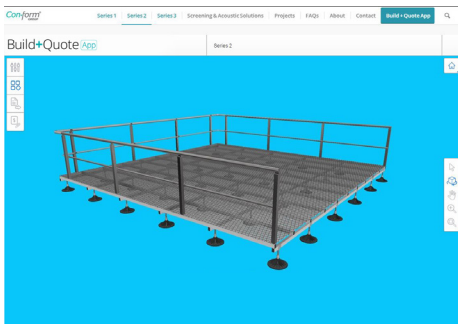
Quigley 씨는 "이전의 시스템 모델은 완벽히 정의되어 있지 않고 파라메트릭으로 구동되지 않습니다. 그 때문에 재료 명세서를 작성하는데 사용할 수가 없었죠. Microsoft Excel 스프레드시트에서 복잡한 수식과 매크로를 사용해 작성해야 했습니다. 하나라도 잘못되면 수정하기가 매우 어려웠죠" 라고 말합니다.

Con-form Group 은 이와 같은 방식을 개선할 소프트웨어로 Autodesk Inventor 를 선택했습니다. 지난 몇 달간 이 회사는 Inventor 에서 모든 모델을 재작업했습니다. 프로세스는 상대적으로 쉬웠고, Quigley 씨는 전반적인 비즈니스 성장에 이 단계가 매우 중요하다고 판단했습니다.

그는 "이러한 3D 모델은 전체 워크 플로우를 움직일 수 있는 핵심 요소입니다." 마지막 나사 하나까지도 정확하게 보여 주기 때문에 정밀한 BOM 을 작성할 수 있죠. 온라인 구성기와 전자상거래 솔루션에도 사용할 수 있습니다" 라고 설명합니다.

Configurator 360™ 은 Inventor 소프트웨어용 클라우드 서비스로, Con-form Group 의 고객과 영업 팀이 "Build + Quote App" 이라는 맞춤형 브랜드 웹 환경에서 3D 제품 구성에 액세스할 수 있습니다.

Quigley 씨는 "지금에 맞춤형 제작에 주력하고 있습니다. 이미 모듈식으로 제작되고 있긴 하지만 고객이 당사의 엔지니어에게 전적으로 작업을 맡기지 않고도 비교적 쉽게 맞춤화할 수 있는 옵션이 필요하다고 판단했습니다. 그래서 저희는 Configurator 360 을 선택했습니다. 엔지니어의 작업 시간을 줄여 더 많은 사업을 수주할 수 있을 것으로 기대합니다" 라고 말합니다.



이미지 : Con-form Group 제공



이미지 : Con-form Group 제공

결과 : Con-form Group 영업 팀의 수주 실적 증대

Inventor 와 Configurator 360 의 조합은 Con-form Group 의 비즈니스에 뚜렷한 영향을 미치고 있는데, 특히 고객의 요청에 대한 영업 팀의 대응 속도가 빨라졌습니다.

Quigley 씨는 "고객을 위해 새로운 시스템을 개발하면 영업 담당자가 신속하게 조립품을 만들고 전체 시스템을 즉시 시각화할 수 있습니다. 이전에는 이 과정에 며칠이 걸렸고 실제 모델을 만들어야 했죠. 지금은 고객과의 미팅에서 고객이 저희에게 원하는 것을 그래픽으로 보여 주고 바로 승인할 수 있습니다. 이 놀라운 발전 덕분에 프로젝트를 빨리 마무리할 수 있게 되었습니다. 큰 이점이지요" 라고 설명합니다.

Con-form Group 운영 관리자인 Rick Cro 씨는 "저희의 온라인 제품 구성기는 특히 고객과 영업 팀 및 엔지니어링 팀 간에 수시로 오가는 반복적인 설계 정보의 양을 줄여 엔지니어링 시간을 단축하는 데 효과적입니다. 이제 영업 팀이 자체적으로 정확한 견적을 제시할 수 있게 되었습니다" 라고 말합니다.

또한 영업 담당자가 즉석에서 만드는 모델이 완전한 파라메트릭 형식이기 때문에 영업 팀이 제작 불가능한 제품을 추천하는 경우가 발생하지 않습니다.

구성기를 통해 제공되는 모든 3D 모델은 클라우드에 저장되므로 Con-form Group 은 소프트웨어 업데이트나 데이터베이스 백업에 대해 걱정할 필요가 없습니다.

Quigley 씨는 "옵션 구성을 클라우드를 기반으로 하는 것은 저희 비즈니스의 미래에 매우 중요합니다. 앞으로 ERP 시스템도 클라우드 기반으로 전환할 예정입니다. 궁극적으로는 모델을 사용해 BOM 을 작성하여 ERP 와 하위 체계로 보내는 완벽하게 통합된 환경을 구축하는 것입니다" 라고 설명합니다.

주문형 BIM 콘텐츠

Inventor 에서 3D 모델을 생성하면 궁극적으로 구매 결정을 내려야 하는 건축가와 엔지니어가 BIM(빌딩 정보 모델링) 모델 제작을 아웃소싱하는 데 따른 비용 부담을 해소할 수 있습니다. 이제 네이티브 Revit 형식의 BIM 모델을 Configurator 360 에서 직접 가져올 수 있습니다.

"이제 Configurator 360 솔루션을 통해 견적 요청을 많이 받았습니다. 지난 몇 달 동안 100 건이 넘었죠. 그중 두 건은 대형 프로젝트였습니다. 고객들은 저희 솔루션에 상당히 만족했습니다. 앞으로 온라인 3D 기능은 확실한 비즈니스 원동력이 될 것입니다" 라고 Quigley 씨가 이야기합니다.

자세한 정보

오토데스크 응용프로그램이 어떻게 시간과 비용을 절감해 주는지 자세히 알아보려면 autodesk.co.kr/inventor를 참조하십시오.

Autodesk [및 기타 제품] 은 (는) 미국 및 / 또는 기타 국가에서 Autodesk, Inc. 및 / 또는 그 자회사 및 / 또는 계열사의 등록 상표 또는 상표입니다. 다른 모든 브랜드 이름, 제품 이름, 상표는 해당 소유권자의 소유입니다. Autodesk 는 연제라도 예외 없이 제공하는 제품과 서비스 및 사양과 가격을 변경할 권한이 있으며, 이 문서에서 발견될 수 있는 오기 또는 그래픽 오류에 대해 책임지지 않습니다. © 2018 Autodesk, Inc. All rights reserved.

Autodesk [and other products] are registered trademarks or trademarks of Autodesk, Inc., and/or its subsidiaries and/or affiliates in the USA and/or other countries. All other brand names, product names, or trademarks belong to their respective holders. Autodesk reserves the right to alter product and services offerings, and specifications and pricing at any time without notice, and is not responsible for typographical or graphical errors that may appear in this document. © 2018 Autodesk, Inc. All rights reserved.

