

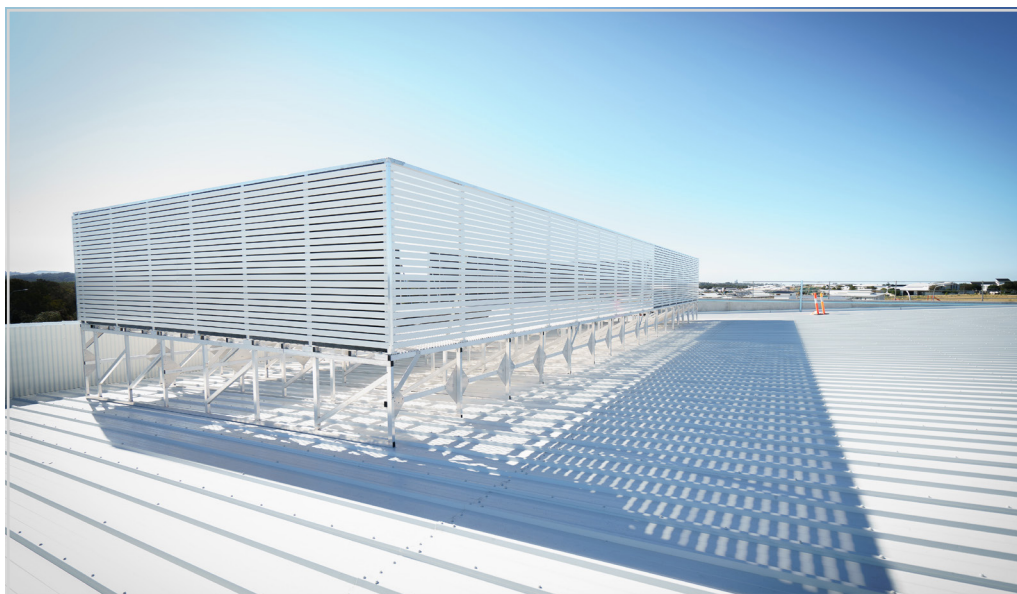
会社名
Con-form Group 社
所在地
オーストラリア、シドニー
ソフトウェア
Autodesk® Inventor®
Configurator 360™

持続的成長を促進する、デジタル ビジュアライゼーションとオンラ インの製品コンフィギュレーター

Con-form Group 社では、急成長を見せる革新的な組み立て式架台システムを支える 3D モデリングとエンジニアリング オートメーションにオートデスク製品を活用しています。

我々の 3D モデルは、オンラインセールスから現場業務、そして新規のオンライン コンフィギュレーターまで、ワークフロー全体を牽引しています。

— Matt Quigley 氏
Con-form Group 社
マーケティング/設計マネージャー



画像提供：Con-form Group 社

従来からの設計上の問題に新しいアプローチで取り組む

Con-form Group 社は、大型蓄電器、ビル用マルチ エアコンなどの屋上設置型機器の取り付け、保護、および目隠しのための軽量の架台システムを業務用および産業用マーケットに提供するオーストラリアの会社です。

同社は主に、ショッピングモールなどの大型商業施設の設計に携わる建築家や設計者を通して、さまざまな設備機器を屋根の形状に応じて屋上に設置するための、独自設計の架台システムを提供しています。

課題：お客様のニーズに迅速に対応する

オーストラリアでは、西部で採鉱産業が急成長したことにより、全国的に郊外の開発が活発になっています。ショッピングモール、オフィス パーク、大学などの大規模な建物がかつてない速度で増えています。この流れは、業界に破壊的イノベーションをもたらし、唯一無二の製品を販売する Con-form Group 社には大きな追い風となりました。

Con-form Group 社のマーケティング/設計マネージャー Matt Quigley 氏は、次のように語っています。「空調機器を設置するための土台等の施工は、建物全体の建築計画の中でも一番最後に行われます。建物の構造への影響を考慮せずに、安易に設計するケースも少なくありません。重い鉄材を使って、専用の設計がなされることもあります。これらは設置に何カ月もかかるうえに、耐荷重性の問題から、たとえばショッピングモール内の柱の数を変えなくてはならないこともあります。これでは、プロジェクトに要する時間とコストが大幅にかさむことになります」

この課題に対応するため、Con-form Group 社は、軽量のアルミと増設可能なモジュール式の架台システムを独自開発しました。これなら注文も設置も簡単かつ迅速です。今日現在、このような革新的な架台を提供する会社は、オーストラリアには他にありません。

Quigley 氏は次のように述べています。「当社では、50 トンの重量に耐える 200 平方メートルのシステムを二日で設置できます。しかも、当社の製品は屋根を貫通しないので、水漏れが起きたり、構造に意図せぬダメージを与えるリスクも最小です。エンジニアや建築家に選ばれているのは、これが理由です」

ところが製品が知られるようになると、Con-form Group 社は新たな問題に直面します。「古き良き」設計テクノロジーでは、お客様の要求や同社の急成長に対応しきれなくなったのです。

ソリューション：オートデスク製品で見積もりへの対応と全体的な製品の正確性が向上

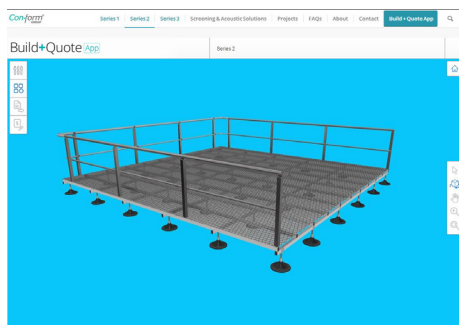
「当社のシステムで以前採用していたモデルは、定義が完全ではなく、パラメーターでの指定ができませんでした。つまり、そのままでは部品表を作成できなかったのです。Microsoft Excel のスプレッドシートに頼るしかなく、複雑な数式やマクロが必要でした。何かがおかしければ、修正には大変な労力がかかります」と Quigley 氏。

こうした問題を克服するために Con-form Group 社が新しく採用したソフトウェアが Autodesk Inventor でした。数ヶ月かけて、同社はすべてのモデルを Inventor で設計し直しました。これは比較的簡単な処理で、Quigley 氏はこのステップがビジネスの全体的な成長には欠かせないと考えています。

Quigley 氏はこう語ります。「3D モデルは、当社のビジネス全体を牽引しています。ねじ一本まで正確なので、これを使えば正確な BOM (部品表) を得ることができます。また、オンラインのコンフィギュレーターや E コマースにも連携できます」

Configurator 360™ は Inventor 用のクラウド サービスで、Con-form Group 社の顧客やセールス部門は、「Build + Quote App」と名づけたカスタムブランドの Web 環境内で 3D 製品コンフィギュレーションシステムにアクセスできます。

「私たちが今注目しているのは、カスタマイゼーションです。当社の製品はモジュール化されていますが、顧客自身である程度のカスタマイズができる、しかも簡単にできる手段を提供する必要があります。ただし、当社のエンジニアたちへの負担を増やしたくはありません。エンジニアに余計な負担をかけず、より多くのビジネスを獲得するため、当社は Configurator 360 で一歩踏み出すことを選択しました」と、Quigley 氏。



画像提供：Con-form Group 社



画像提供：Con-form Group 社

結果：Con-form Group 社のセールス部門はより多くの契約を獲得

Inventor と Configurator 360 を組み合わせることで、Con-form Group 社のビジネスは劇的に変わりました。特に、セールス部門が顧客からの要求に対応するスピードは以前とは比べ物になりません。

「ある顧客用に新たなシステムを開発するときでも、セールス担当はその場を離れることなく、即座にシステム全体を組み立て、ビジュアル化することができます。以前は、この作業には数日を要し、実際の模型も作る必要がありました。今では、クライアントは彼らの希望をグラフィックを使って伝えることができ、その同じ会議の中で契約までこぎつけられるようになりました。これは驚くべき進歩で、短期間で契約を獲得できるのは大きなアドバンテージです」と、Quigley 氏

「当社のオンライン製品コンフィギュレーターは、エンジニアたちの時間を節約し、顧客、セールス、エンジニアリング部門間で設計案が行き来する回数は劇的に少なくなりました。そして、セールス部門は正確な見積もりを積極的に提供できるようになりました」と語るのには、Con-form Group 社のオペレーション マネージャー Rick Cro 氏です。

また、セールス担当がその場で作成するモデルは完全にパラメトリックなので、製造不可能な製品を顧客に勧めることもありません。

Configurator 経由で利用できるすべての 3D モデルは、クラウド サーバーに保管されています。

Con-form Group 社側でソフトウェアの更新やデータベースのバックアップなどに手を煩わせる必要はありません。

Quigley 氏は言います。「Configurator がクラウドにあるという事実は、当社の将来のビジネス展開にとっても重要です。当社の ERP (基幹系情報) システムもクラウド ベースです。最終的には、当社のモデルから BOM を作成し、それらを ERP にプッシュし、そこからサプライ チェーンに渡す、完全な統合化を目指しています」

オンデマンドの BIM コンテンツ

Inventor で 3D モデルを作成すると、実質的に購入判断の責任者になる建築家やエンジニアに、BIM (ビルディング インフォメーション モデリング) モデルの作成をアウトソースする費用を削減できます。今では、Configurator 360 から直接、Revit 形式の BIM モデルを取り出すことができます。

「Configurator 360 ソリューション経由で、数多くの見積もり依頼をいただいています。この数ヶ月だけでも、100 件を越えました。そのうちの 2 つは、大規模なプロジェクトです。顧客は、全体のエクスペリエンスに満足しているようです。オンライン 3D 機能が、当社のビジネスの原動力になることは間違いありません」と、Quigley 氏。

詳細情報

オートデスク製品がビジネスの時間とコストをいかに節約しているかについては、以下の Web サイトで詳細をお読みください。autodesk.co.jp/inventor