

KURUM

SN Elektrik Proje ve Mühendislik Hizmetleri Ltd. Şti.

BÖLGE

İstanbul , Türkiye

YAZILIM

Autodesk® Revit® MEP 2015

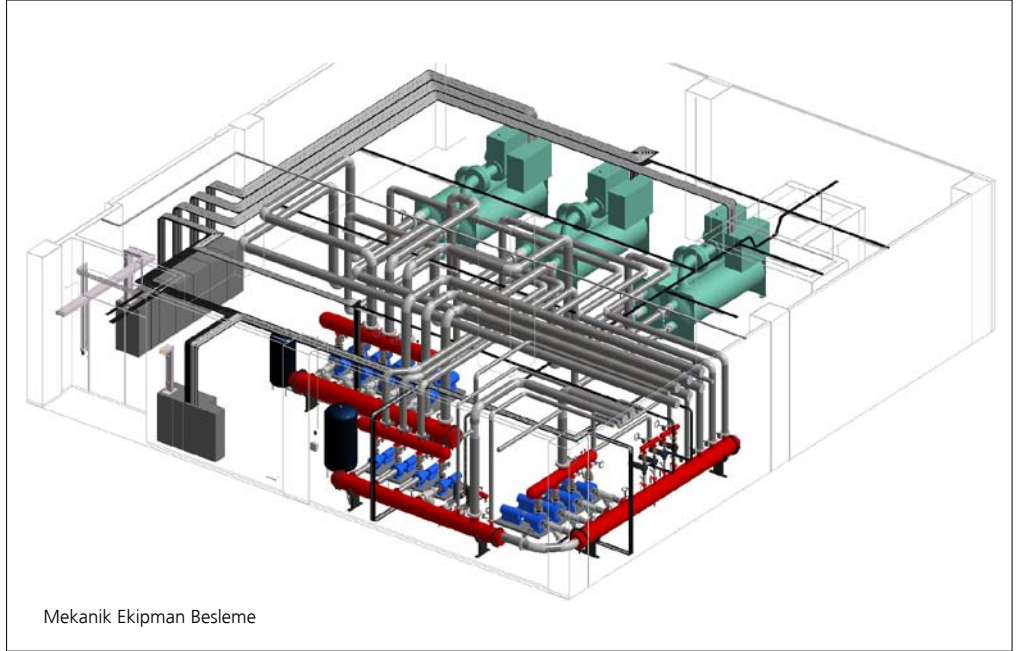
Yapı Bilgi Modellemesi (BIM) ile Elektrik Tesisat Projelerinde Öncü Yaklaşım

Autodesk® Revit® kullanımında uzmanlığı ve elektrik projelerindeki deneyimi ile öne çıkan, BIM tabanlı proje tasarımında öncü olan SN Elektrik Proje ve Mühendislik Hizmetleri, BIM anlayışını sektöre kazandırma misyonu ile hareket ediyor.

“SN Elektrik Proje ve Mühendislik Hizmetleri ekibi olarak bizim BIM’den anladığımız, şantiyesiyle, işletmesiyle bir bütündür. Öyle bir model yaratmak durumundayız ki hem şantiyede iş planı yapılabilmesi hem de işletme aşamasında, örneğin bir armatürün ömrü 20 bin saat sonra bitecek ve değişmesi gerekecekse alarm verilmesi sağlanabilmeli. Hatta bina 50 yıl sonra yıkılacaksa, o günü bile öngörebilmeliyiz. Böyle bir çalışmayı, ancak Autodesk® Revit® gibi bir BIM platformu üzerinde yapabiliriz.”

— Nüvit Sevüktekin

BIM Koordinatör
SN Elektrik Proje ve Mühendislik Hizmetleri Ltd. Şti



BIM Odaklı Yapılanmanın Eseri: SN Elektrik

Yapı Bilgi Modellemesi (BIM) yaklaşımını sektöre kazandırma misyonuyla, kurucusu ve yöneticisi Seyit Kaplan’ın önderliğinde yola çıkan SN Mühendislik, Autodesk® Revit® MEP uzmanı ve deneyimli mühendislerden oluşan kadrosu ile alanının önde gelen isimleri arasında yer alıyor. Kaplan’ın koordinatörlüğü altında mekanik ve elektrik projelerinde ayrı ayrı uzmanlaşmış olan mühendis proje yöneticilerini barındıran SN Mühendislik, 2012 yılından bu yana, Elektrik Departmanı’nda Kuvvetli Akım, Zayıf Akım ve Aydınlatma mühendisliği birimleri ile projelerini sürdürüyordu. Elektrik Departmanı’nın yoğunluğunu artırması ve sektörten gelen talepler doğrultusunda, bu alanda uzmanlaşmış yeni bir şirket kurulmasına karar verildi. Böylece, BIM odaklı bir yapılanmanın sonucu olarak 2015 yılının ilk çeyreğinde SN Elektrik Proje ve Mühendislik Hizmetleri kuruldu.

Bugün SN Elektrik Proje ve Mühendislik Hizmetleri, liderliği üstlenen Seyit Kaplan ve Nüvit Sevüktekin’in BIM koordinatörlüğünde, toplam 7 mühendis ve bir teknikerden oluşan bir ekiple faaliyet gösteriyor. Zayıf Akım, Kuvvetli Akım ve Aydınlatma departmanlarını içeren kuruluş, 2012 yılından bu yana biriktirdiği deneyiminin ışığında, ülkenin alanında nadir görülen, BIM yaklaşımıyla 3 boyutlu modelleme ile tasarlanan elektrik tesisatı projelerine imza atıyor.

SN Elektrik Proje ve Mühendislik Hizmetleri, elektrik projelerini tasarlarken, 3 boyutlu modelleme platformu Autodesk® Revit®’i kullanıyor.

Yapı Bilgi Modellemesi (BIM) yaklaşımını sektöre kazandırma misyonuyla, kurucusu ve yöneticisi Seyit Kaplan'ın önderliğinde yola çıkan SN Mühendislik, Autodesk® Revit® uzmanı ve deneyimli mühendislerden oluşan kadrosu ile alanının önde gelen isimleri arasında yer alıyor.

Hacimli Yapılarda BIM Tabanlı Elektrik Tesisatı Projeleri

SN Elektrik Proje ve Mühendislik Hizmetleri'nde koordinatör olarak rol alan Nüvit Sevüktekin, yapı projelerinin artık tüm disiplinleri bütünlük olarak içerecek biçimde BIM tabanlı olarak tasarlanmasının çok önemli hale geldiğine değiniyor: "Mimariden mekaniğe, statikten elektrige uzanan tüm projelerin BIM platformunda tasarlanması, yapının sağlığı ve verimlilik esasları nedeniyle hiç olmadığı kadar büyük bir önem taşıyor. Çünkü BIM yaklaşımı, hem bütçelerin en doğru şekilde kullanıldığı ve mükerrer işlerin ortadan kalktığı dört dörtlük yapılar ortaya çıkarılmasını sağlıyor hem de bir yapı projesinin her unsuruyla yönetilebilirliğini artırıyor. Özellikle son bir yılda bütün büyük işlerde, Türkiye'de bütün büyük ihalelerde BIM koşulu söylenmeye başlandı. Metro, hastane, havalimanı gibi kapsamlı işlerde BIM artık sürecin içine girdi."

SN Elektrik Proje ve Mühendislik Hizmetleri'nin üzerinde çalıştıkları elektrik projeleri arasında; Kıbrıs Ercan Havalimanı, Göztepe Eğitim ve Araştırma Hastanesi ve Okmeydanı Eğitim ve Araştırma Hastanesi gibi önemli yapı projeleri yer alıyor. Kuruluş, proje çalışmalarının bir parçası olarak, uygulama aşamasına yardımcı olmak üzere şantiye için dokümantasyon da hazırlıyor. Hedef; projeyi BIM sistemini bilmeyen insanların bile anlayabileceği bir hale getirmek...

Nüvit Sevüktekin, BIM tabanlı yaklaşımın bütünlüklü bakış açısı gerektirdiğine de dikkat çekiyor: "Tasarladığınız elektrik projesini, mimari ve mekanik ekipleriyle koordinasyon içerisinde geliştirmek durumundasınız. Ayrıca bu bir yönetim işidir. Projeyi yaptım ve işim bitti diyemezsiniz. Sadece bir model ya da sadece basit bir proje geliştirmiyorsunuz. SN Elektrik ekibi olarak bizim BIM'den anladığımız, şantiyesiyle, işletmesiyle bir bütündür. Öyle bir model yaratmak durumundayız ki hem şantiyede iş

planı yapılabilmesi hem de işletme aşamasında, örneğin bir armatürün ömrü 20 bin saat sonra bitecek ve değişmesi gerekecekse alarm verilmesi sağlanabilmesi. 'Pompanın bakım süresi geldi, elektrik panolarının bakımı geldi' gibi uyarıları içeren bir model oluşturmamız gerekiyor. Hatta bina 50 yıl sonra yıkılacaksa, o günü bile öngörebilmeliyiz. Böyle bir çalışmayı, ancak Autodesk® Revit® MEP 2015 gibi bir BIM platformu üzerinde yapabiliriz."

Elde Edilen Faydalar

Elektrik Proje Yöneticisi Nüvit Sevüktekin, Autodesk® Revit® MEP 2015 kullanarak elde ettikleri faydaları ise şu sözlerle ifade ediyor: "Autodesk® Revit® MEP 2015'i kullanıyor olmamız ile elde ettiğimiz en önemli fayda, koordinasyon ve yönetim gücü elde etmemizdir. SN Elektrik Proje ve Mühendislik Hizmetleri'ni sektörde rakiplerinden ayıran en önemli özelliği şantiye koordinasyonunu da sağlıyor olmasıdır. Kablolamadan armatürün yerleşimine kadar her şeyin Autodesk® Revit® MEP üzerinden yürütülmesi, şantiyede de sıkıntısız bir ilerleyiş ve hızlı bir uygulamayı beraberinde getiriyor. Mimari, statik, mekanik ve elektrik olmak üzere yapının tüm boyutlarını görebilmeyi sağlayan BIM anlayışı ile revizyonlar çok kolay ve hızlı hale geliyor, hatalar minimize ediliyor, tekrarlar ortadan kalkıyor. Ayrıca, Revit'e bütün ekipmanları yerleştirdikten sonra, mühendislik hesaplarını kolayca yapabiliyorsunuz. Metrajları, maliyetleri, bütçeyi, iş akışını ve zamanı kontrol altında tutabiliyorsunuz. En önemlisi yaptığınız zaman planına uyabiliyorsunuz."

Yüksek Müşteri Memnuniyeti

SN Elektrik Proje ve Mühendislik Hizmetleri, üstlendiği elektrik projelerinin oluşma sürecinde çakışma sorunlarını gideren ve proaktif çözümler üreten yaklaşımıyla müşteri memnuniyetini üst düzeyde sağlıyor ve projenin tüm aşamalarında BIM ortamında hazırladığı dokümantasyonla yürütüyor. Analiz, ön tasarım, tasarım geliştirme, detay projelendirme ve uygulama koordinasyonları

"Autodesk® Revit®'i kullanıyor olmamız ile elde ettiğimiz en önemli fayda, koordinasyon ve yönetim gücü elde etmemizdir. SN Elektrik Proje ve Mühendislik Hizmetleri'ni sektörde rakiplerinden ayıran en önemli özelliği şantiye koordinasyonunu da sağlıyor olmasıdır. Kablolamadan armatürün yerleşimine kadar her şeyin Autodesk® Revit® üzerinden yürütülmesi, şantiyede de sıkıntısız bir ilerleyiş ve hızlı bir uygulamayı beraberinde getiriyor."

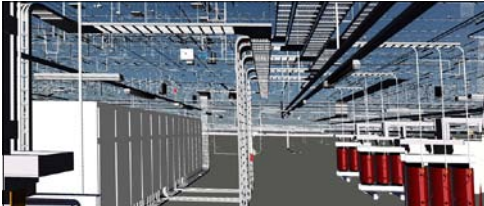
— Nüvit Sevüktekin

BIM Koordinatör
SN Elektrik Proje ve Mühendislik Hizmetleri Ltd. Şti

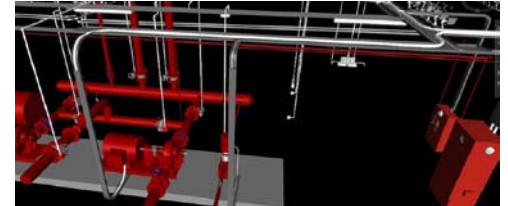
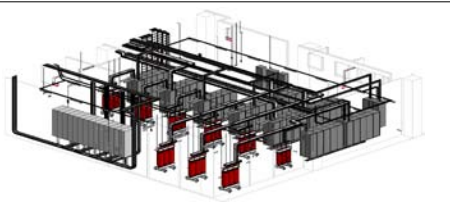
gibi tüm hizmet süreçlerini uluslararası normlar çerçevesinde yürüten kuruluş, elektrik tesisat projelerini yürütürken, mekanik, mimari ve statik ekiple koordinasyonu sağlamayı işin en önemli aşamalarından biri olarak görüyor. Bu nedenle SN Elektrik Proje ve Mühendislik Hizmetleri, BIM tabanlı Autodesk Revit Architecture ve Revit MEP alt yapısının avantajlarını tercih eden, Revit altyapısına uygun modelleme formatıyla ilerlemek isteyen, BIM yaklaşımını sahiplenen mimari ofislerle, müteahhit ve inşaat firmalarıyla çalışmayı tercih ediyor.

Autodesk® Revit® MEP hakkında daha detaylı bilgi edinmek için:

www.autodesk.com/revitmep



Trafo Odası



Yangın Hidrofor Odası