

Zdając egzamin na poziomie Professional potwierdziłem swoją wiedzę z obsługi AutoCAD 2012. W zespole, w którym obecnie pracuję, postrzegany jestem jako profesjonalista z potwierdzonymi kwalifikacjami, które często wykorzystuję w pomocy kolegom i koleżankom.

— Tomasz Tęcza,  
Starszy Asystent Projektanta  
w Dziale Konstrukcji PM Group

# Certyfikat buduje przewagę

Projektanci polskiego oddziału PM Group – firmy projektowej i zarządzającej realizacją inwestycji – uzyskali certyfikaty potwierdzające znajomość oprogramowania Autodesk w ramach programu certyfikacji zainicjowanego w październiku 2011 roku.



Autoryzowane Centrum Certyfikacyjne (ACC®)

Polski oddział PM Group jest częścią globalnej organizacji, zatrudniającej 1600 osób i posiadającej 25 biur na całym świecie. W Polsce zatrudnionych jest ponad 200 wysokiej klasy specjalistów, którzy z wielobranżowych biur projektowych we Wrocławiu i w Warszawie obsługują inwestycje w Polsce i Europie Środkowo-Wschodniej. Firma oferuje kompleksowe usługi na każdym etapie projektu inwestycyjnego.

W ostatnich latach liczba przyznawanych certyfikatów w Europie znaczenie wzrosła. Tylko w 2011 roku przyznano ponad 11 tysięcy certyfikatów, tj. 5 razy więcej niż rok wcześniej. Świadczy to o rosnącym zapotrzebowaniu na posiadanie certyfikatów. Tendencja ta widoczna jest również w Polsce gdzie program certyfikacji cieszy się ogromnym zainteresowaniem profesjonalistów różnych branż, na co dzień zajmujących się projektowaniem. Skorzystali z niego także specjaliści z PM Group uzyskując certyfikaty ze znajomości oprogramowania Autodesk na poziomie Associate i Professional.

Za organizację egzaminów odpowiedzialna była firma Procad – Autoryzowany Partner i Centrum Szkoleniowe oraz Certyfikacyjne Autodesk.

## Opłacalna inicjatywa

Inicjatywa wzięcia udziału w egzaminach potwierdzających znajomość rozwiązań Autodesk wypłynęła od pracowników firmy i spotkała się z dużym poparciem ze strony pracodawcy. Z punktu widzenia projektantów był to oczywisty krok, aby poświadczyć umiejętności i w ten sposób kontynuować swój rozwój zawodowy. Specjaliści dostrzegają wiele plusów tej inicjatywy.

„Zdając egzamin na poziomie Professional potwierdziłem swoją wiedzę z obsługi AutoCAD 2012. W zespole, w którym obecnie pracuję, informacja, że posiadam taki certyfikat ma duże znaczenie. Jestem postrzegany jako profesjonalista z potwierdzonymi kwalifikacjami, które często wykorzystuję w pomocy kolegom i koleżankom przy wyjaśnianiu zasad funkcjonowania oprogramowania Autodesk” – mówi Tomasz Tęcza, Starszy Asystent Projektanta w Dziale Konstrukcji PM Group.

„Poziom egzaminu był wysoki, dlatego tym bardziej uzyskanie certyfikatu Professional jest dla mnie dodatkowym potwierdzeniem kompetencji i umiejętności zwiększającym wiarygodność w oczach klientów firmy. Tym samym jest to istotny element budujący moją wartość i przewagę

na rynku pracy” – podkreśla Michał Zając, Starszy Asystent Projektanta w Dziale Architektury PM Group.

Certyfikaty poświadczające znajomość oprogramowania Autodesk, czyli wiodących narzędzi do projektowania dla różnych branż mają charakter międzynarodowy, są uznawane na całym świecie. Zdany egzamin potwierdzony jest specjalnym osobistym certyfikatem, który pozwala na wykorzystanie logo certyfikacji na wizytówkach czy też w stopce maila.

Korzyści dla pracowników jest jednak dużo więcej, to przede wszystkim wzrost motywacji oraz element wyróżniający - potwierdzający wysokie kwalifikacje i budujący przewagę na konkurencyjnym rynku pracy. Dodatkowym argumentem może być dostępność także międzynarodowego rynku pracy oraz możliwość poszerzania tam kontaktów.

#### Konstruktywna motywacja

Konkurencyjny rynek motywuje specjalistów do zwiększania swoich kwalifikacji i budowania przewagi m.in. poprzez uczestnictwo w różnych inicjatywach i programach. Udział w programie certyfikacji Autodesk z punktu widzenia potencjalnego pracodawcy świadczy o ambicjach i aktywności oraz umiejętności korzystania z rynkowych okazji.

Uzyskanie certyfikatów w zakresie obsługi rozwiązań Autodesk jest dla projektantów samo w sobie czynnikiem motywującym. Z oprogramowania Autodesk korzysta bowiem na całym świecie ponad 10 mln użytkowników, dołączenie do tego grona z potwierdzonymi oficjalnie kwalifikacjami daje dużo satysfakcji i chęci do dalszej pracy.

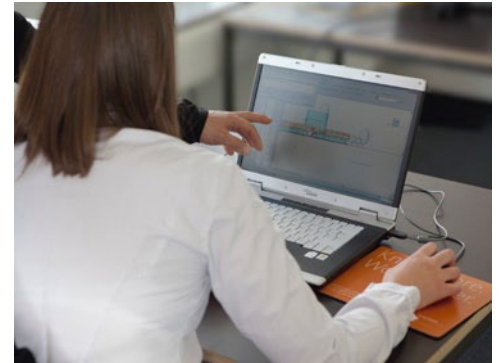
„Pomyślnie zdany egzamin, w moim przypadku z Autodesk Revit Architecture, motywuje do zgłębiania wiedzy o tym programie, który sam w sobie jest potężną platformą projektową” – mówi Michał Zając, Starszy Asystent Projektanta w Dziale Architektury PM Group. „Obecnie coraz więcej firm zaczyna dostrzegać korzyści jakie daje modelowanie informacji o budynku (BIM). Posiadanie certyfikatu z Revita – platformy dedykowanej BIM jest pewnego rodzaju gwarancją wiedzy z tego zakresu” – dodaje Michał Zając.

„Poprzez certyfikat wchodzi się na pewien poziom znajomości programu. Dla mnie motywujące jest utrzymywanie tego poziomu, poprzez ciągłe doszkalanie się, sprawdzanie nowych funkcji oraz rozwiązywanie problemów podczas pracy w programie” – podsumowuje Tomasz Tęcza, Starszy Asystent Projektanta w Dziale Konstrukcji PM Group.

Program Certyfikacji Autodesk działa w Polsce od października zeszłego roku. Prowadzony jest przez firmę KnowledgePoint - dystrybutora Autodesk oraz dostawcy materiałów szkoleniowych i marketingowych. W ramach programu można uzyskać certyfikat na poziomie Associate lub Professional w zakresie AutoCAD, Autodesk Inventor, AutoCAD Civil 3D, Autodesk Revit Architecture, Autodesk Maya i Autodesk 3ds Max Design. Kursy i egzaminy dla AutoCAD dostępne są w języku polskim, dla pozostałych w języku angielskim.

#### Certyfikacja nie jest trudna

Certyfikacja prowadzona jest na dwóch poziomach - Associate lub Professional. Egzamin Associate jest egzaminem teoretycznym, składa się z 30 pytań, które sprawdzają wiedzę z zakresu narzędzi, funkcji



Autoryzowane Centrum Certyfikacyjne (ACC®)

i często wykonywanych zadań w programach. Na egzaminie pojawiają się pytania wielokrotnego wyboru, dopasowywania pozycji oraz wskazywania kursorem (hotspoty). Egzamin trwa godzinę. Aby zdać należy uzyskać od 70 do 80 % poprawnych odpowiedzi.

Egzamin Professional jest egzaminem praktycznym. Składa się z 20 pytań. Każde pytanie wymaga użycia programu w celu stworzenia lub zmodyfikowania pliku danych, a następnie wpisania odpowiedzi w polu wprowadzania. Egzamin trwa 90 minut. Aby otrzymać uprawnienia na poziomie Professional, uczestnik musi zdać egzamin na poziomie Associate. Egzaminy mogą być zaliczane w dowolnej kolejności.

#### Dowiedz się więcej

Aby dowiedzieć się więcej o programie certyfikacji Autodesk prosimy odwiedzić stronę [www.autodesk.pl/certification](http://www.autodesk.pl/certification)



Autoryzowane Centrum Certyfikacyjne (ACC®)

Poziom egzaminu był wysoki, dlatego tym bardziej uzyskanie certyfikatu Professional jest dla mnie dodatkowym potwierdzeniem kompetencji i umiejętności. Jest to istotny element budujący moją wartość i przewagę na rynku pracy.

— Michał Zając,  
Starszy Asystent Projektanta w Dziale Architektury PM Group